

07 . 2016

CASA Magazine

núm. 7 / DEZEMBRO 2016

ENTREVISTA CASA LEIRIA-MARRAZES

CITÉ DU VIN

MAAT




SAINT-GOBAIN

CASA

CONSTRUÇÃO

FUTURO

GLASSDOMUS

SEGURANÇA

REABILITAÇÃO

SAINT-GOBAIN

03 Editorial

04 Reconhecimento
Pierre-André de
Chalendar05 Inovação
Espelho CONNECT06 Entrevista CASA
Leiria-Marrazes08 Saint-Gobain na
Cité du Vin13 Referência
MAAT

PROPRIEDADE

Saint-Gobain Autover Portugal, S.A.
Rua 25 de Abril, 460 · Serzedo
4410-014 V. N. Gaia · Portugal

DIRETOR

Licínio Nunes

CONSELHO EDITORIAL

Licínio Nunes, Vasco Azevedo

REDAÇÃO

Dpt. Marketing, Licínio Nunes,
Vasco Azevedo

REVISÃO

Vera Rodrigues

EDIÇÃO E PROJETO GRÁFICO

Dpt. Marketing e Comunicação
Saint-Gobain Autover Portugal

PERIODICIDADE

Quadrimestral

Isenta de Registo na ERC ao abrigo do
Dec. Regulamentar n.º 8/99 de 9 de Junho,
Proibida a reprodução no todo ou em parte.

IMPRESSÃO

Lusoimpress

TIRAGEM

8100 exemplares

marketing@casa-sg.pt

www.casa-sg.pt

EDITORIAL

Licínio Nunes



O Natal lá em casa

A casa
estava uma
maravilha,
pensava
Cláudio,
enquanto
cogitava
para consigo,
que passara
quatro anos
para terminar
o seu sonho,
e iria agora
realizar o seu
objetivo de
reunir a
família.

A família andava numa azáfama indescritível. Os miúdos, já tinham enviado as cartas ao pai natal a pedir os presentes, mas andavam muito inquietos porque ele não havia respondido. O avô João também andava preocupado, não se sabia bem porquê, mas lá teria as suas razões, pensava Cristina, sua filha! Cláudio, esse andava feliz. Tinha arranjado um novo emprego, tinha conseguido acabar a casa e o Natal deste ano, seria diferente. Todos na casa nova, todos em família. Este seria aquele Natal em que conseguiria reunir o clã, agora encabeçado por ele, uma vez que o pai havia falecido e a mãe, viria também ela, a passar a noite de consoada em casa do filho!

A casa estava uma maravilha, pensava Cláudio, enquanto cogitava para consigo, que passara quatro anos para terminar o seu sonho, e iria agora realizar o seu objetivo de reunir a família. Faltava o pai. Faltava tudo pensava Cláudio, para quem a morte do pai, ainda não tinha sido interiorizada e por isso, parecia que cada vez que imaginava a mesa na noite de Natal, via o pai à cabeceira da mesa como sempre, todo engravatado e eufórico, por saber que ia saborear a consoada que tanto gostava. Aquele bacalhau com penca e as doçarias, desde o bolo-rei, aos formigos, as rabanadas, tudo lhe passava pelo estômago naquela noite. A única coisa que o pai nunca conseguira, foi juntar a família, a sua pequena família para que o Natal fosse completo. Ou ele estava fora, ou um dos filhos ia a casa do companheiro e por isso, nunca tinha conseguido juntá-los à mesma mesa. Exceção para os aniversários, em que os juntava a todos.

Cláudio tinha apostado mesmo naquela casa e desde a entrada, toda ela em madeira, até aos quartos, também eles em confortável soalho, com piso radiante, a domótica que lhe

permitia controlar tudo, onde quer que estivesse, até aos revestimentos exteriores em capoto, passando depois, pela iluminação, muito suave e reduzida, e as paredes em tons muito quentes e sóbrios, davam de facto à casa um conforto inimaginável do exterior.

A decoração, também ela sóbria, transmitia uma sensação de harmonia e de bom gosto, sem expressões de novo-riquismo ou de fausto.

Chegara o grande dia e Cláudio teve que assumir a presidência na noite de consoada, desta vez ladeado pela mulher, mãe, filhos e sogros, uma vez que a sua família agora era esta e já não mais a família que, encabeçada pelo pai, contava com os irmãos, nora e cunhado, e obviamente os respectivos netos! O jantar começava e apesar da alteração da mesa, Cláudio estava feliz. Não podia ter ali o pai, mas era como se lá estivesse. Tudo em harmonia, porque a vida é mesmo assim!

Os miúdos não paravam, agitadíssimos com a hora, porque já todos tinham comido, já tinham soado as onze e não tinha chegado a resposta, não tendo por isso, qualquer confirmação se o Pai Natal viria ou não, ou se lhes traria aquilo que tinham pedido.

Soam as doze badaladas e batem à porta. Devia ser o Pai Natal. Hugo, o mais pequeno dos miúdos corre agitado para abrir a porta. Era o Pai Natal carregado de presentes. Justamente os que tinham pedido, parecia, a julgar pelos embrulhos e caixas que tão afanosamente transportava!

Os olhos de João banhados em lágrimas, ainda retinham a imagem do pai, que não estando ali fisicamente, parecia estar sentado, no mesmo sofá de sempre!...

Pierre-André de Chalendar

premiado pelo seu empenho pessoal para o desenvolvimento de construção sustentável



Pierre-André de Chalendar, Presidente e CEO do grupo Saint-Gobain, foi premiado com o troféu **“David Gottfried Global Green Building Award”** no Congresso Anual do Conselho Mundial de Edifícios Ambientais (WorldGBC), realizado recentemente em Estocolmo, Suécia. Este prémio teve a sua primeira edição em 2011 e a sua designação é um tributo ao fundador do WorldGBC, um incansável combatente e defensor dos princípios do Habitat Sustentável. Este prémio é atribuído a personalidades cujo contributo para o Movimento Global de Construção Ambiental foi demonstrado como sendo único, inovador e empreendedor.

“WorldGBC e o Movimento Global de Construção Ambiental foram inspirados e apreciaram o empenho pessoal de Pierre-André de Chalendar na construção ambiental e a sua liderança no direccionamento de uma grande empresa multinacional para atingir rentabilidade e ao mesmo tempo implementar os valores da construção ambiental na organização. Os ambiciosos objetivos da Saint-Gobain para a emissão de gases, os seus inúmeros programas dedicados a melhorar as condições de habitabilidade de edifícios e o contínuo apoio ao Movimento Global de Construção Ambiental (WorldGBC) de forma global e localmente em mais de 35 países, demonstram uma dedicação sem precedentes à Construção Ambiental” - referiu Terri Wills, CEO de World Green Building Council no momento de entrega do prémio.



**WORLD
GREEN
BUILDING
COUNCIL**

Claramente um prémio que honra a Saint-Gobain pela sua estratégia de Habitat Sustentável em que a liderança de Pierre-André de Chalendar tem sido um pilar fundamental.

Saint-Gobain apresenta o espelho inteligente, CONNECT



Com a revolução digital que está a decorrer atualmente em diferentes materiais, que para além da sua função primária, têm agora de apresentar, tanto a nível profissional como de lazer, mais-valias que respondam às necessidades digitais existentes.

Esta tendência está bem explícita nos nossos objetos do dia-a-dia e, não estando indiferente a essa propensão do mercado, a Saint-Gobain desenvolveu o primeiro espelho inteligente do mercado, o CONNECT, um espelho iluminado conectado.

Um objeto verdadeiramente conectado com o mundo digital, com a oferta de uma série de serviços tais como ligação wi-fi, para acesso instantâneo a aplicações incorporadas, (meteorologia, calendário, notícias, estado do trânsito, rádio, etc.), uma ligação Bluetooth para emparelhar com o smartphone e, assim, possibilitar a realização de chamadas em regime de mãos-livres, bem como ouvir a playlist e permitir a configuração para perfis personalizados. Para uma correta audição, o espelho CONNECT oferece, também, um som poderoso e regular graças a dois altifalantes colocados na parte detrás do espelho.

Em termos de segmento Saint-Gobain, o espelho CONNECT é mais um produto eco inovador, integrado na linha SGG MIRALITE REVOLUTION, fornecendo uma cor realista com a particularidade de ter desembaciamento permanente, o que faz com que esta seja a escolha perfeita para a sua casa de banho.

Sem dúvida, uma inovadora solução com reflexo para o futuro.



Especificações do Espelho CONNECT:

- Garante iluminação LED inteligente
- Tem quatro graus de intensidade
- Uma temperatura de cor ajustável
- Sensor de movimento para ativação da iluminação

"Sentimos que o mercado da reabilitação urbana terá no nosso futuro um papel preponderante"



Entrevista com
Sandra
Margarida
Gomes
Ferrinho
Ervilha,
CASA Leiria -
- Marrazes.



Há quantos anos a vossa empresa está no mercado da Construção Civil? Como tem sido a evolução deste mercado desde então?

A empresa Terraços da Cidade - Construções Lda. está no mercado da construção civil desde 2008, no entanto a experiência de alguns dos nossos técnicos neste setor, remonta à década de 90. Sentimos ao longo dos anos as consequências do processo de ajustamento conjuntural do mercado da construção civil e simultaneamente da mudança no paradigma ao nível do desenvolvimento do setor. Perante as circunstâncias e os cenários previsíveis, quer ao nível da dimensão e tipologia do mercado, quer do ambiente competitivo, não

é possível ter um receituário infalível de soluções para os diversos problemas que têm dinâmicas próprias e imprevisíveis, mas sabemos que é fundamental correr riscos (embora sempre com os pés bem assentes na terra) e tomar decisões.

Sentimos que, apesar de alguns sinais de retoma do investimento privado, o mercado da reabilitação urbana terá no nosso futuro um papel preponderante, com uma forte aposta na melhoria das condições de funcionalidade e segurança do parque edificado e consequente revitalização social e económica de zonas urbanas atualmente degradadas.

Fale-nos sobre uma obra realizada pela vossa empresa e que tenha sido marcante.

É difícil destacar uma obra, pois todas são únicas, irrepetíveis, com características e condicionantes específicas e com a interação de diversas especialidades com graus diferenciados de exigência e tecnologia sendo, por estas razões, todas elas marcantes. Todas as obras se constituem como desafios, e a passagem da fase de projeto para a execução é de facto, o que destaco como mais aliciante e de maior responsabilidade.



Oscilando entre soluções pontuais e de pequena dimensão, que se podem resumir a obras de reparação ou conservação e intervenções que pela sua dimensão e carácter se assumem enquanto (re) construtoras da malha urbana e num contexto mais alargado, da própria cidade, todas as construções se constituem como um legado para gerações futuras e deixam marcas que perpetuam muito para além de nós.



Relate-nos uma situação insólita que tenha ocorrido no âmbito da sua actividade.

Na nossa atividade somos frequentemente confrontados com pedidos e exigência dos nossos clientes, que embora nos pareçam insólitas e até caricatas, nos colocam à prova técnica e pessoalmente. É em situações dessas que surgem por vezes soluções inovadoras e interessantes que são capazes de responder de forma contextualizada aos desafios propostos. Seja em fase de projeto, seja em fase de obra, acreditamos que é nesta capacidade de resposta e reação que se estabelecem as bases das relações de proximidade e confiança com os nossos clientes, que são o pilar fundamental da nossa atividade.

Que motivos o levaram a confiar na C.A.S.A. SAINT-GOBAIN como parceiro na área da construção?

A Saint-Gobain apoiada em séculos de experiência e saber no setor da construção, proporciona a garantia de um selo de qualidade que lhe permite estar presente na vanguarda deste mercado com espírito de liderança e inovação.

O abraçar este projeto CASA Sain-Gobain, constitui um desafio, que sustentado pela partilha de conhecimento de todos os colaboradores, corpo técnico e de todos os membros da REDE CASA, reflete de forma bem clara o nosso compromisso de excelência e rigor.

Como perspectiva a C.A.S.A. daqui a 5 anos?

A palavra CASA tem inúmeros significados que vão muito para além do lugar que habitamos, descrito no dicionário.

CASA significa refúgio, conforto, segurança, confiança, lugar de memórias e de histórias de vida. É esta multiplicidade de significados de casa que devemos ter sempre presente, quando se abrem as portas de qualquer casa aos técnicos CASA.

Desta forma, é necessário fundamentar todas as intervenções na consciencialização e sensibilização permanente para os aspetos considerados essenciais, como a qualidade técnica e construtiva das soluções propostas que garantam uma resposta clara, coerente e eficaz tanto às especificidades de cada situação, como às ambições e necessidades de cada cliente, dando especial atenção ao modo como as soluções propostas se inserem nos ambientes que as acolhem.

O projeto CASA reúne todas as condições para com o profissionalismo e rigor de todos os seus Membros, através da excelência do serviço prestado, possa conquistar e posicionar-se no mercado como o parceiro privilegiado quer para as seguradoras no âmbito da Intervenção do Seguro Multirrisco, quer para os segurados e consumidor final.

Para finalizar, deixe-nos uma dica útil relacionada com algum cuidado a ter com a manutenção da habitação.

Com a chegada do frio não é demais relembrar que a maioria das habitações não é ventilada/arejada diariamente, o que origina o aparecimento de algumas patologias, nomeadamente condensações e fungos, que estão relacionados com muitas doenças respiratórias.

Periodicamente inspecione a cobertura do seu imóvel, verifique a existência de telhas danificadas e proceda à sua substituição, desentupa e limpe as caleiras, algerozes e ralos (com particular atenção na época do Outono) evitando a acumulação de folhas das árvores e detritos que entopem os sistemas de escoamento e causam infiltrações.

É importante salientar que prevenir é a melhor solução: é fundamental fazer a manutenção de situações que inevitavelmente se desgastam com o tempo e com o uso frequente. A manutenção ajuda a evitar problemas futuros que além de se tornarem dispendiosos podem causar danos irreversíveis no imóvel.



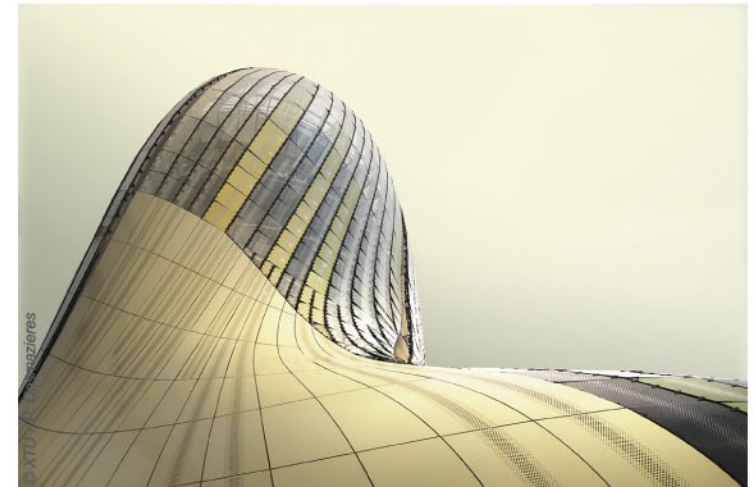
Saint-Gobain presente na Cidade do Vinho

Um brinde ao vidro



a evocar o vinho, tais como videiras enleadas, o vinho a espalhar-se num copo e os redemoinhos e turbilhões dos rios, sempre associados a regiões produtoras deste líquido fascinante.

Esta arquitetura arrojada é da responsabilidade dos arquitetos Anouk Legendre e Nicolas Desmazières/ XTU Architects, cuja aposta foi claramente em formas e curvas audaciosas, bem como nas constantes mutações dos reflexos do edifício, dependendo da época do ano, do dia e da hora.



A Cidade do Vinho (Cité du Vin) em Bordéus, França, é um espaço inovador pelo seu conceito de completa dedicação ao vinho, esse néctar mágico onnipresente na história e cultura mediterrânica ao longo dos tempos e que tem adquirido um estatuto de culto na sociedade de consumo. Inaugurado no dia 1 de Junho, o espaço impressiona pela sua arquitetura arrojada com uma série de detalhes arquitetónicos

Para conseguir este efeito, a fachada exterior foi revestida com 2.650 m² de vidro temperado, laminado e serigrafado, produzido pela Saint-Gobain/GLASSSOLUTIONS, providenciando uma



© XTU - Anaka



segurança elevada e uma excecional aparência, simbolizando a cor do vinho em movimento.

Para o revestimento interior também foram utilizados vidros da Saint-Gobain com isolamento térmico reforçado e vidro duplo de controlo solar das gamas SGG PLANISTAR SUN e SGG COOL-LITE SKN 154. Estes vidros asseguram o conforto térmico aos visitantes, limitando as perdas energéticas no Inverno e o sobreaquecimento no Verão.

Com esta performance na qualidade do edifício, não admira que a Cidade do Vinho leve os visitantes para uma viagem envolvente e sensorial oferecendo um novo olhar sobre o mundo do vinho.

Uma viagem de sabores com a onnipresença do vidro, desde o edifício até ao cálice!

Sem dúvida, um conceito fantástico!



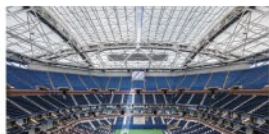
U.S. OPEN

Jogo, Set e Match para a Saint-Gobain

No Open dos Estados Unidos da América nunca faltam estrelas, tanto no court de ténis como nas bancadas. Mas nesta edição de 2016 houve mais uma estrela, a cobertura retráctil do court central do **Arthur Ashe Stadium**, equipado com a membrana arquitetónica SHEERFILL (Saint-Gobain Performance Plastics). Com esta inovação, as interrupções no jogo devido à chuva, são agora histórias do passado.

Inaugurada em 29 de Agosto, esta cobertura metálica é, sem dúvida, uma avançada realização técnica. De facto, sendo o piso do estádio demasiado instável para suportar uma estrutura base alicerçada, originou que a instalação de uma nova cobertura fosse um desafio que somente a **Saint-Gobain** teve capacidade para responder.

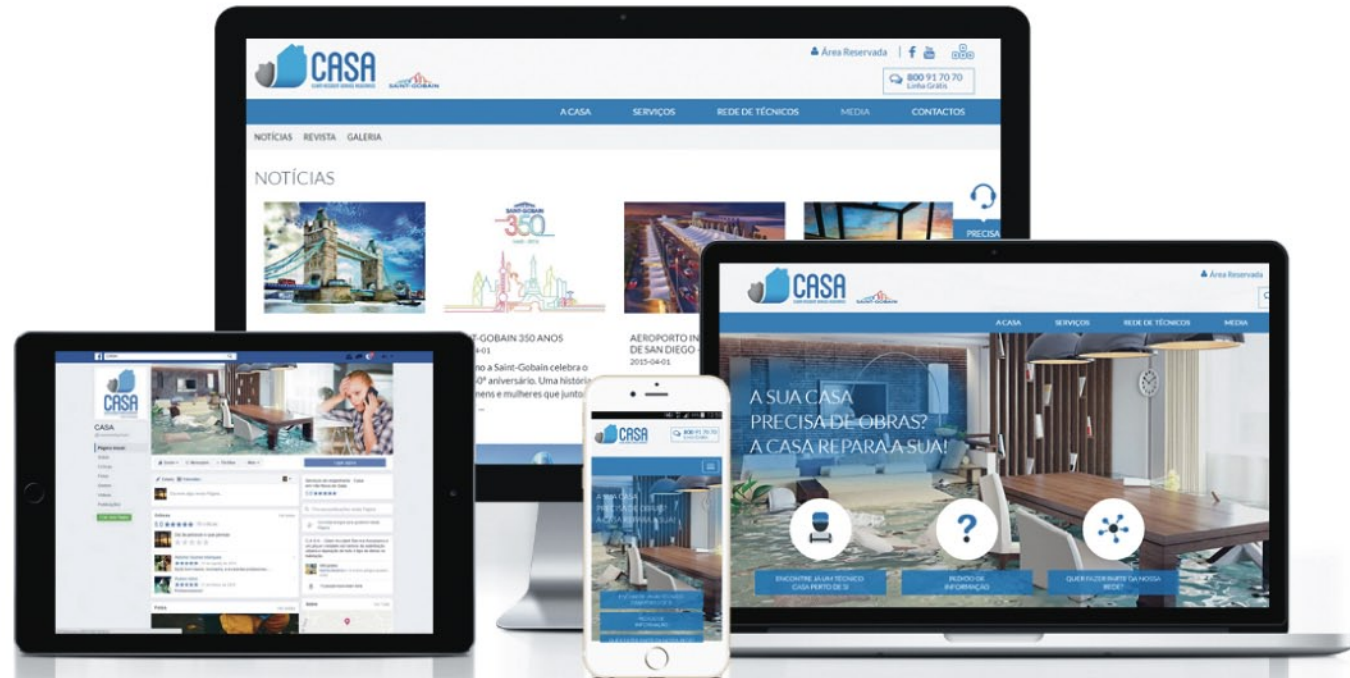
Com pouco peso e necessitando de poucas colunas para apoio, esta cobertura abre e fecha entre 5 a 7 minutos.



Para além do seu reduzido peso, a membrana SHEERFILL requer um reduzido número de colunas de suporte de carga, fazendo assim com que fosse a solução perfeita para este desafio. Com capacidade para permitir a passagem da luz e protegendo os espectadores da inclemência do tempo, a cobertura recolhe e abre em cerca de 5 a 7 minutos. Um conforto tanto para os espectadores como para a organização desta competição, que assim não corre o risco de interrupções devido às condições climáticas.

Saint-Gobain – O futuro é Hoje!

CASA nas redes sociais



A **CASA** está presente nas redes sociais, em especial no Facebook - um meio de comunicação e interação com mais sucesso na era digital.

Em 2016 adotámos uma nova política de comunicação com todos aqueles que nos seguem. Agora, a **CASA** para além de publicar conteúdos relacionados com a sua atividade - obras de reabilitação urbana e reparação de todo o tipo de danos da habitação - aborda e promove, também, conteúdos de interesse geral como dicas, curiosidades e novidades neste setor.

Ligue-se a nós através do seu bom **"Gosto"** e nós prometemos que vamos estar sempre consigo quando mais precisar. Paralelamente tem aos seu dispor a página web oficial da marca **"www.casa-sg.pt"** onde mantemos toda a informação institucional, a rede completa de Técnicos CASA, bem como a partilha de notícias e edições da CASA Magazine.

Estamos consigo! Basta um clique e a porta da **CASA** estará sempre aberta para si!



GLASS DOMUS

VIDRO DE ARQUITECTURA



ARQUITECTURA
E VIDRO



INTERIORES
COM VIDRO



JANELAS
PARA CASA

Uma rede de especialistas, com cobertura nacional, que opera na substituição de qualquer tipo de vidro de montras, janelas e portas em edifícios, habitações, espaços comerciais e condomínios.

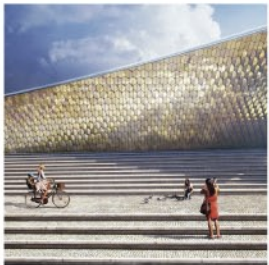
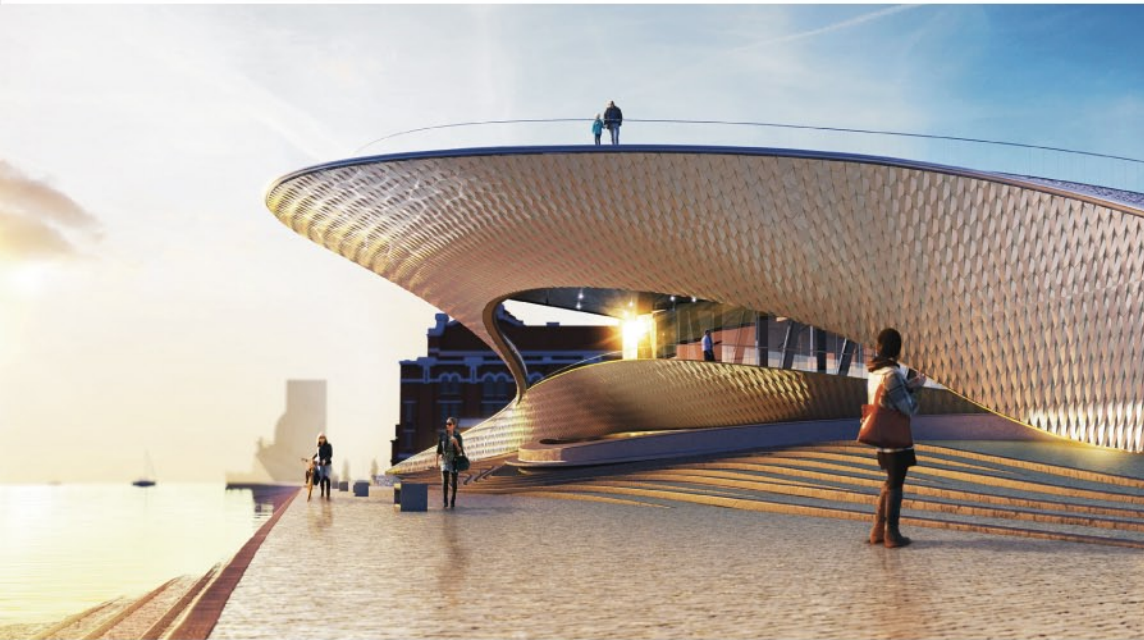
808 20 20 13

www.glassdomus.pt

A garantia de um serviço de qualidade excecional, aliada à rapidez do serviço, sustentado pelo profissionalismo e experiência dos nossos técnicos.

Uma rede de técnicos  **CASA**
SAINT-GOBAIN

MAAT - Museu de Arte, Arquitetura e Tecnologia



A paisagem ribeirinha de cidade de Lisboa foi revolucionada no dia 5 de Outubro de 2016 com a abertura do MAAT – Museu de Arte, Arquitetura e Tecnologia, uma nova proposta cultural para a cidade de Lisboa. Um espaço que é transversal a várias áreas do conhecimento desde o debate, descobertas, pensamento crítico e diálogo internacional. Um projeto ousado e inovador que colocou em simbiose dois edifícios, um concebido pelo atelier de arquitetura Amanda Leveté Architects, e outro pela Central Tejo, um dos exemplos nacionais de arquitetura industrial da primeira metade do século XX, e um dos museus mais visitados do país.

O novo Museu impressiona pelo seu arrojado design que cativa logo na sua observação exterior bem como pela amplitude de espaço no seu interior. Para se atingir esta sensação de conforto e espaço, a utilização de vidros na sua conceção foi inevitável de modo a proporcionar um resultado que garantisse toda a segurança da estrutura. Para se conseguir este efeito foi selecionado o vidro da Saint-Gobain **Cool-Lite SKN**, um vidro de controlo solar muito neutro com excelente seletividade.



Saint-Gobain presente em edifício icónico

O MAAT tem como ambição a apresentação de exposições nacionais e internacionais com a participação de artistas, arquitetos e pensadores contemporâneos de modo a que os visitantes das exposições reflitam sobre a sociedade atual num ambiente de contemporaneidade e transparência. Claramente uma aposta arrojada, e que no presente já vê projetado o seu sucesso para o futuro.

Behind the door

Pessoas que fazem crescer a CASA



Gorete Gomes
CASA GUIMARÃES - Creixomil

Faz-me sorrir

os desafios que encontro no meu dia-a-dia.

A viagem dos meus sonhos

sonho em viajar para além do desconhecido... em tudo o que os meus olhos não alcançam.

Hoje não consigo viver sem

a minha família, principalmente sem a minha filha.

Em criança queria

ser arquiteta, quando era criança passava por casas em ruínas, e conseguia imaginá-las lindas, reconstruídas no meu imaginário.

O meu primeiro emprego

empregada de escritório.

A minha primeira casa

Casa Creixomil - Guimarães.

O meu próximo projeto

tenho que criar raízes solidas neste projeto, para poder pensar no próximo.

Defino a marca CASA

Lar, família, conforto, tranquilidade, segurança.

Daqui a 20 anos

espero conseguir continuar a crescer interiormente com projetos inovadores como este.



Pedro Faria
CASA PORTO - Paranhos

Faz-me sorrir

a minha filha.

A viagem dos meus sonhos

um tour pela Europa.

Hoje não consigo viver sem
tecnologia.

Em criança queria

ser engenheiro.

O meu primeiro emprego

marceneiro.

A minha primeira casa

a que idealizei e construí.

O meu próximo projeto

faturar 4 milhões ao ano.

Defino a marca CASA

confiança.

Daqui a 20 anos

viver da reforma/rendimentos.



Paulo Jorge Marques
CASA VISEU - Cavernães

Faz-me sorrir

a minha família.

A viagem dos meus sonhos
ao México.

Hoje não consigo viver sem
família e amigos.

Em criança queria

ser construtor civil.

O meu primeiro emprego

servente.

A minha primeira casa

construída por mim.

O meu próximo projeto

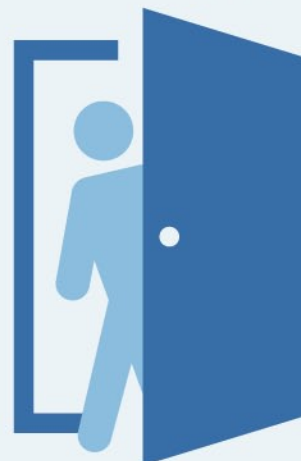
construção de um lar de idosos.

Defino a marca CASA

como uma mais-valia.

Daqui a 20 anos

ser feliz e saudável.





A SOLUÇÃO DE CONFIANÇA PARA TODOS OS PROBLEMAS DA SUA HABITAÇÃO!

Colocamos à sua disposição profissionais experientes, capazes de responder a toda e qualquer solicitação nos mais diversos serviços de construção civil.

Garantimos elevada qualidade, otimização de custos, comodidade e segurança nos serviços prestados.

OS NOSSOS SERVIÇOS:



REPARAÇÃO DE IMÓVEIS



REABILITAÇÃO / RECONSTRUÇÃO DE IMÓVEIS



CONSTRUÇÃO / AMPLIAÇÃO DE IMÓVEIS



**REPARAÇÃO / SUBSTITUIÇÃO
DE EQUIPAMENTOS E ELETRODOMÉSTICOS**



**FORNECIMENTO E APLICAÇÃO /
SUBSTITUIÇÃO DE TODO TIPO DE VIDROS**



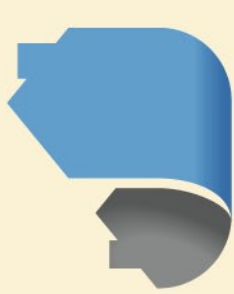
**ANÁLISE DE PATOLOGIAS / DIAGNÓSTICO DE
EQUIPAMENTOS / RELATÓRIOS TÉCNICOS / PERITAGENS**

É por si, pelos seus projetos e para o auxiliar, que nós existimos!

Linha Grátis

800 91 70 70

www.casa-sg.pt



CASA

CLAIM ACCIDENT SERVICE ASSISTANCE

SAINT-GOBAIN

Legenda:



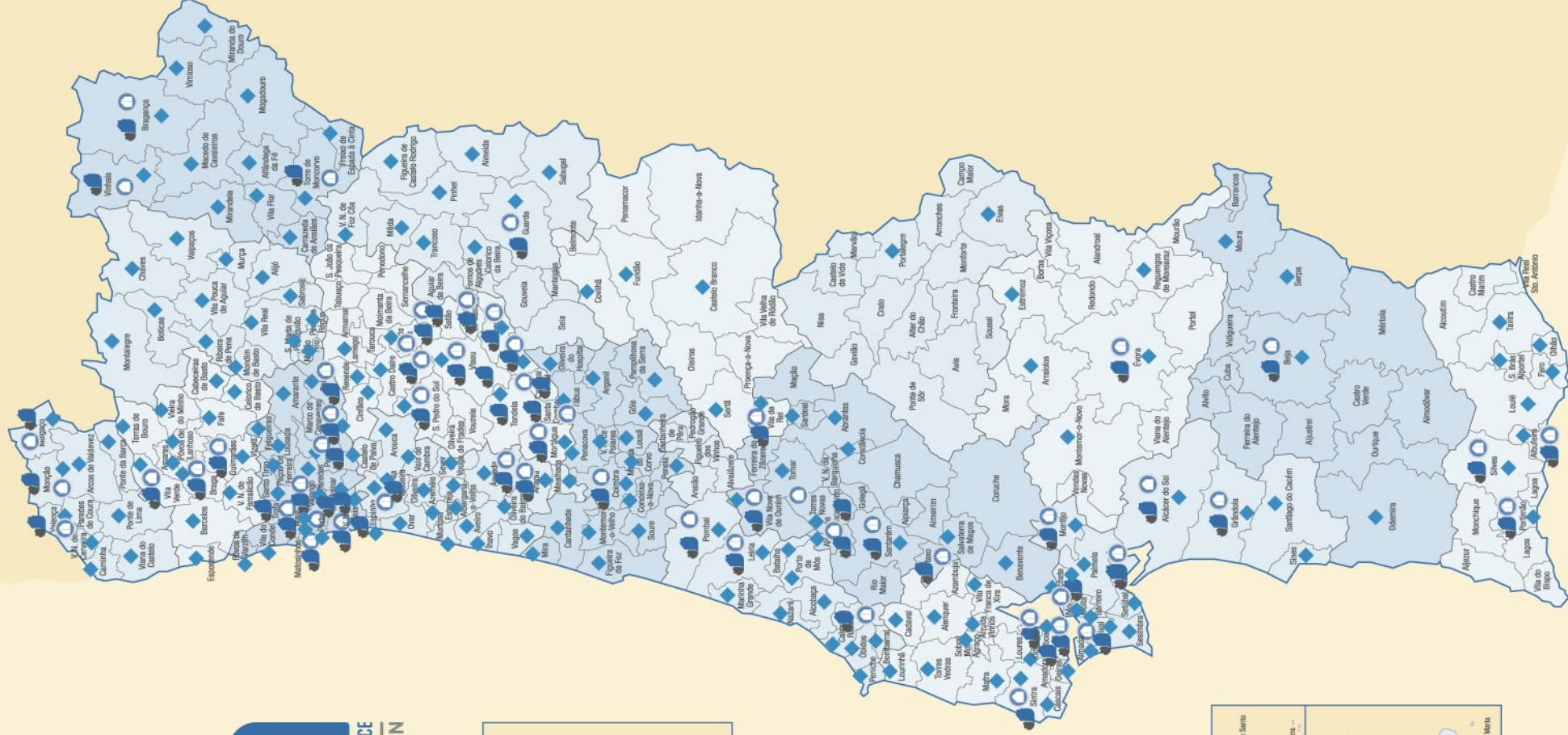
Rede CASA



Rede GLASSDOMIUS



Rede de Reparadores



Para construir, remodelar
ou reparar a sua casa...
a **CASA** é a solução
de confiança!



Linha Grátis

800 91 70 70

www.casa-sg.pt

Rede Nacional de Prestadores de Serviços

Obras de reabilitação urbana e reparação de todo o tipo de danos da habitação



REPARA A SUA