

05. 2016

# CASA Magazine

núm. 5 / ABR 2016

PESQUISA E DESENVOLVIMENTO

PRÉMIO ARRANHA-CÉUS

ENTREVISTA CASA LISBOA-CARNIDE

Foto: Gimas / Shutterstock.com

  
SAINT-GOBAIN

CASA

CONSTRUÇÃO

FUTURO

GLASSDOMUS

SEGURANÇA

REABILITAÇÃO

SAINT-GOBAIN

03 Editorial

04 Centro de Pesquisa e  
Desenvolvimento06 Prémio  
Arranha-céus 201507 Gianni Scotti  
Visita Portugal08 Entrevista  
CASA Lisboa - Carnide13 Fundação  
Champalimaud

**CASA** Magazine
**PROPRIEDADE**

Saint-Gobain Autover Portugal, S.A.  
Rua 25 de Abril, 460 · Serzedo  
4410-014 V. N. Gaia · Portugal

**DIRETOR**

Licínio Nunes

**CONSELHO EDITORIAL**

Licínio Nunes, Vasco Azevedo

**REDAÇÃO**

Dpt. Marketing, Licínio Nunes,  
Vasco Azevedo

**REVISÃO**

Vera Rodrigues

**EDIÇÃO E PROJETO GRÁFICO**

Dpt. Marketing e Comunicação  
Saint-Gobain Autover Portugal

**PERIODICIDADE**

Quadrimestral

Isenta de Registo na ERC ao abrigo do  
Dec. Regulamentar n.º 8/99 de 9 de Junho,  
Proibida a reprodução no todo ou em parte.

**IMPRESSÃO**

Lusoimpress

**TIRAGEM**

8100 exemplares

[marketing@casa-sg.pt](mailto:marketing@casa-sg.pt)

[www.casa-sg.pt](http://www.casa-sg.pt)



## EDITORIAL

Licínio Nunes



## A Europa metamorfoseada!

Portugal, onde  
um governo  
que não foi  
eleito, aplica  
um programa  
eleitoral que não  
foi sufragado,  
apoia-se em  
partidos  
eurocéticos  
e anti-Nato,  
e onde tudo  
parece correr  
como se nada  
se passasse!

Estará a Europa, tal como a conhecemos, numa fase de metamorfose? Há quem diga que sim e eu, obviamente, acho mesmo que sim!

A Rússia, face à sua necessidade de conter a opinião pública, os media e mesmo a contestação política interna, invadiu a Crimeia, e acabou por a anexar, fazendo tábuas rasas das sanções ocidentais, dos bloqueios e das ameaças, quer dos Estados Unidos, quer da Ucrânia e dos países da região!

A Ucrânia, foi por isso despojada de boa parte do seu território e ninguém conseguiu evitá-lo! Segue-se agora a guerra com a Ucrânia, que não tendo qualquer sentido porque, que se saiba, a Rússia não pretende anexá-la, nem tal seria possível, mas apenas para forçar esta sua antiga colónia a aceitar os custos económicos do gás e das exportações de que a Rússia tanto carece para fazer face a uma inflação teimosa e perigosamente galopante a que o rublo foi sujeito!

Mais a Sul, a Polónia, que Lech Walesa conduziu à democracia, vive-se hoje um clima de controlo dos meios de comunicação, públicos e privados, com a nomeação e destituição dos seus quadros redatoriais e diretivos, sendo exaltada a pátria e seguida a linha política do governo. Estamos, por isso, perante um retrocesso face à evolução política e social da Europa!

Passamos depois à Turquia, que na ânsia de aderir ao projeto Europeu a tudo se adapta. Estamos perante a maior crise migratória da história da Europa, em que os povos da bacia do mediterrâneo e das zonas martirizadas pela guerra e pelo estado islâmico, nomeadamente a Síria e o Iraque, se refugiam da guerra, mas não obviamente o povo em si, mas correntes de pessoas endinheiradas, que não tendo presente nem futuro, mas tendo ainda assim recursos, fogem à guerra pagando o que lhes exigem, quer os traficantes, quer mesmo os governos dos países que atravessam na sua fuga da fome.

A Alemanha, que reconsiderou a sua posição de grande e magnânimo anfitrião para estes migrantes e refugiados, prefere agora, para calar a opinião pública interna e não hostilizar os povos da União Europeia, pagar biliões de euros para que a Turquia retenha e solucione o problema destes povos!

A Itália que, gerida por um governo estável nos últimos dois anos, se tem mantido como plataforma da Europa, por onde passam as crises e os movimentos migratórios, mas onde tudo se acantona, como se a Europa estivesse paralisada à espera de alguma coisa. A Itália, onde as máfias continuam letárgicas à espera que a política

a deixe emergir, mas donde só emerge quando a política submerge! A Grécia, de quem todos falam e que, assolada pelo fluxo migratório, tem também que conviver com uma crise económica sem precedentes em que um governo de coligação, e extremos, uma vez que a extrema-esquerda se coligou com a extrema-direita, como se este fosse o caminho mais fácil para a convergência e de cuja crise parece não conseguir livrar-se!

A França, que mantendo a matriz da igualdade e da fraternidade que a caracteriza e que fizeram dela o país com maior variedade de emigrantes, onde coabitam os árabes, os negros, os indianos e todos os outros povos, como se ela própria fosse o berço de todos eles e onde, depois muitas vezes os estigmatiza ou os decanta para zonas de marginalidade em que eles se anicham e nas quais outros não querem viver. A França, onde a política teima em não se identificar com os cidadãos e onde estes, embora respeitando as instituições e por isso, muito raramente criticando o poder instalado, ainda assim, votando sempre que são chamados na contestação e na divergência.

A Holanda, onde a entrada de cidadãos era, até há bem pouco tempo além de permitida, até incentivada, e onde agora é rastreada, para que os povos vindos das zonas de guerra não ameacem a sua estabilidade.

A Inglaterra, que ameaça a Europa com a sua saída e, consequentemente, com o abalar do projeto europeu, também ela não permitiu o acesso às correntes migratórias, mantendo-os afastados em Calais, território francês, para que não lhes conspurquem a porta!

A vizinha Espanha, onde nenhuma solução de governo foi encontrada e onde, Filipe VI terá que convocar eleições, para que no final a Catalunha venha a pugnar pela independência, apesar do afastamento teatralizado de Artur Mas, as autonomias venham a eleger quem melhor entenderem e onde as cortes continuarão a ter uma amálgama de partidos, sem identidade ou com identidade esquizofrénica, na tentativa vã de ser governo!

Por fim, Portugal, onde um governo que não foi eleito aplica um programa eleitoral que não foi sufragado, se apoia em partidos eurocéticos e anti-Nato, e onde tudo parece correr como se nada se passasse!

Esperemos para ver, o que sairá desta velha Europa....



# Grupo Saint-Gobain inaugura Centro de Pesquisa e Desenvolvimento em S. Paulo - Brasil



*"Este investimento é mais um passo da nossa estratégia de crescimento na região.*

*Ele demonstra o comprometimento do Grupo com o mercado brasileiro para oferecer produtos de alta performance à indústria e as melhores soluções de construção para todos os tipos de edifícios, inovando permanentemente, a fim de que sejam confortáveis, econômicas e sustentáveis"*



A Saint-Gobain, líder mundial no mercado do habitat sustentável, inaugurou, no passado dia 19 de Abril, o seu Centro de Pesquisa e Desenvolvimento no Brasil, na cidade de Capivari, em São Paulo, o oitavo do Grupo no mundo e o seu primeiro no Hemisfério Sul.

A unidade será focada em encontrar soluções inovadoras e sustentáveis para diversas empresas do Grupo no país, principalmente com materiais de construção de alta performance e aplicações industriais adaptados às especificidades e necessidades dos mercados locais, além de se relacionar fortemente, noutros países, com os demais polos científicos da Saint-Gobain e estreitar parcerias com universidades.

Estiveram presentes no evento o presidente e CEO mundial do Grupo Saint-Gobain, Pierre-André de Chalendar, o presidente da Saint-Gobain para o Brasil, Argentina e Chile, Thierry Fournier, o diretor de Pesquisa e Desenvolvimento, Paul Houang, o secretário de Habitação do Estado de São Paulo, Rodrigo Garcia, o prefeito de Capivari, Rodrigo Proença, o Cônsul Geral da França em São Paulo, Damien Loras, e demais autoridades, clientes, colaboradores e parceiros do mundo acadêmico e científico.

*"Este investimento é mais um passo da nossa estratégia de crescimento na região. Ele demonstra o comprometimento do Grupo com o mercado brasileiro para oferecer produtos de alta performance à indústria e as melhores soluções de construção para todos os tipos de edifícios, inovando permanentemente, a fim de que sejam confortáveis, econômicas e sustentáveis",* declara Pierre-André de Chalendar.

O grupo possui ainda uma centena de unidades de pesquisa e desenvolvimento de produtos no mundo, dedicadas a negócios específicos. No Brasil, já existem diversos centros científicos ligados às suas atividades, como Weber, Isover, Brasilit e Saint-Gobain Abrasivos. Com a instalação do novo centro, a ideia é unir e complementar os trabalhos individualizados, sobretudo no que se refere às propostas de sistemas construtivos que agregam a utilização de produtos de diversas marcas da empresa.

*Saint-Gobain, inovar para antecipar!*

# Saint-Gobain presente no primeiro edifício com certificação LEED



A opção escolhida para revestir a fachada deste edifício foi o vidro SageGlass, devido às suas características de conforto visual e térmico, eficiência energética e aspeto atrativo.

A ecoeficiência dos edifícios é uma estratégia para o futuro e certificação LEED (*Leadership in Energy and Environmental Design*) sendo, sem dúvida, um atributo que no futuro fará a diferença na qualidade dos prédios. Para atingir essa certificação, a utilização de materiais de excelência é uma premissa imprescindível e, como tal, a **Saint-Gobain** é um parceiro indispensável para alcançar esse objetivo. Um dos exemplos mais recentes de um edifício com certificação LEED decorre na Universidade de Filadélfia com a construção de um prédio colossal de escritórios

comerciais em que o vidro, com coloração controlada electronicamente, SageGlass® foi a solução escolhida para revestir a fachada de 4.600 metros quadrados deste fantástico edifício. A opção por este vidro da **Saint-Gobain** deve-se a vários fatores tais como, o seu fundamental contributo para a otimização da eficiência energética do edifício, o conforto visual e térmico que confere aos ocupantes do edifício, bem como o aspeto atrativo da fachada.

Este novo edifício está inserido numa visão arrojada para criar



um "Corredor Platina", na zona de Filadélfia Oeste, de edifícios com certificação LEED correspondendo, assim, aos padrões mais exigentes da ecoeficiência.

Sem dúvida uma aposta de futuro no presente, em que a presença da **Saint-Gobain** é primordial para assegurar o sucesso.

*Saint-Gobain – O Futuro é Hoje!*



# Prémio arranha-céus 2015

## Saint-Gobain marca a sua presença



Bosco Verticale,  
em Milão,  
foi considerado o  
mais belo e inovador  
arranha-céus,  
em 2015.



Os arranha-céus são estruturas que distinguem de forma impressionante a paisagem urbana, tanto pela sua dimensão bem como pela estética a que estão habitualmente associados. Para além disso, usualmente, são símbolos das sociedades ou das cidades em que estão implantados marcando, assim, a memória de todas as pessoas que por eles passam.

A imponência do Bosco Verticale não passa despercebida sendo, por isso, um dos edifícios mais fotografados e com uma larga divulgação nas redes sociais.

Por tudo o que já foi referido, não estranha que exista um prémio para o arranha-céus mais bonito do mundo, galardão que é atribuído pela organização não governamental *The Council on Tall Buildings and Urban Habitat*.

No ano de 2015, este prémio foi atribuído ao complexo arquitectónico Bosco Verticale em Milão - Itália, por ter sido considerado o mais belo e inovador de todos os arranha-céus a nível mundial. Claro que para uma excelência dessas, a presença de materiais da **Saint-Gobain** foi fundamental.

Para este edifício o grupo forneceu painéis de lã de vidro ISOVER E60 S G3 e X60 VN G3, tendo sido aplicados no isolamento das fachadas ventiladas das duas torres de habitação, com 76 e 110 metros respetivamente.

*Saint-Gobain - A excelência em altura!*



## Gianni Scotti em visita a Portugal



Gianni Scotti  
e Licínio Nunes

A **Saint-Gobain** criou uma nova delegação para todos os países do Mediterrâneo onde opera, passando a integrar os países de Espanha, Itália, Portugal, Grécia, Marrocos, Argélia, Tunísia e Líbia.

Depois de sete anos como delegado-geral da delegação com sede em Madrid, e 43 anos em funções no Grupo, Ricardo De

Ramon aposenta-se e passa o testemunho desta nova delegação a Gianni Scotti.

A nova delegação do Mediterrâneo resulta de uma intenção da Saint-Gobain em redefinir as áreas geográficas macro do Grupo, a fim de prosseguir uma estratégia de reorientação do negócio de materiais para a construção sustentável, integrando, cada vez mais, os parâmetros de inovação, conforto, design e responsabilidade ambiental.

A carreira de Gianni Scotti passou maioritariamente pela Saint-Gobain, desde a sua entrada em 1982 até à sua última posição de Presidente - Diretor Executivo do Grupo Saint-Gobain na Itália, Grécia, Egito e Turquia em 2005. Os anos de experiência no Grupo são a garantia de que dará continuidade a um trabalho exemplar, mantendo a missão de levar a Saint-Gobain a acreditar no futuro e continuar a dominar as áreas onde atua.

Gianni Scotti já visitou os vários países que integram a Delegação do Mediterrâneo, tendo estado em Portugal no passado dia 16 de Fevereiro de 2016. A visita decorreu em Aveiro nas instalações da Weber. Além de outros diretores e administradores das várias empresas do Grupo a atuar no nosso país, também Licínio Nunes – Diretor-Geral da Saint Gobain Autover Portugal - teve a oportunidade de reunir com Gianni Scotti apresentando, assim, os projetos atuais e ambições futuras para a empresa.

Os desafios a nível de crescimento, desempenho e inovação mantêm-se, sendo certo que o Grupo Saint-Gobain continuará a ser o grande player mundial na área da construção e do habitat sustentável.





Tiago Pires Antunes  
Construtora Albarrã, Lda

# "Acredito que a CASA tem tudo para se tornar no maior prestador nacional para o setor das seguradoras"

## ***Há quantos anos a vossa empresa está no mercado da Construção Civil? Como tem sido a evolução deste mercado desde então?***

A Construtora Albarrã, Lda. está no mercado desde 1985, portanto há trinta anos. Temos sido uma empresa com um crescimento sustentado de volume de negócios e mais vocacionada para obras públicas, tendo uma experiência especialmente relevante no setor da saúde.

Nos últimos anos, como é do conhecimento de todos, o mercado da construção atravessou uma acentuada crise que, pontualmente, vai dando alguns sinais de possível retoma. Vamos continuar a trabalhar com afinco e esperar que 2016 seja um ano que consolide essa inversão de tendência no setor e que permita às empresas voltar a respirar de forma mais descansada, permitindo que se foquem no crescimento do seu negócio, desenvolvimento da economia nacional e no aumento de postos de trabalho.

## ***Descreva-nos uma obra realizada pela vossa empresa e que tenha sido marcante.***

Torna-se complicado escolher uma obra, mas posso salientar um edifício em plena zona histórica do Bairro Alto, em Lisboa, que foi totalmente remodelado pelo interior, tendo sido feita uma recuperação da fachada, deixando-o pronto a habitar. Esta intervenção envolveu a afetação de uma equipa multidisciplinar onde o profissionalismo e bom espírito de

equipa foram essenciais para cumprir prazos e apresentar um trabalho de qualidade. (ver fotos Antes e Depois)

## ***Que motivos o levaram a confiar na C.A.S.A. SAINT-GOBAIN como parceiro na área da construção?***

É claro e conhecido por todos o papel que a Saint-Gobain, enquanto marca, tem no mercado. No que se refere a contatos e relação com as seguradoras é, também, conhecido o alcance que a marca tem, devido à colaboração já existente através do vidro automóvel - marca Glassdrive, por exemplo. Trata-se efetivamente de uma área de negócio a explorar tendo em conta as necessidades das seguradoras em terem um parceiro de confiança para solucionar estes problemas que ocorrem diariamente.

A experiência  
de trabalho  
com a  
CASA  
Saint-Gobain  
tem sido  
positiva







Pela sua dimensão e credibilidade para com as Seguradoras e para o cliente em geral, acredito que a Saint-Gobain é o parceiro ideal para esta iniciativa de nível nacional a que a nossa rede de parceiros se propõe.

#### ***Como perspetiva a C.A.S.A. daqui a 5 anos?***

Acredito que a C.A.S.A. tem tudo para se tornar no maior prestador nacional para o setor das seguradoras. Vai implicar, no entanto, muita colaboração e entreaajuda de todas as partes que constituem esta parceria.

#### ***Até ao momento, como tem sido trabalhar com a C.A.S.A. SAINT-GOBAIN?***

A experiência de trabalho com a C.A.S.A. SAINT-GOBAIN tem sido positiva e sinto que todos os envolvidos ganham conhecimento e confiança a cada dia e a cada processo que nos confiam.

#### ***Para finalizar, deixe-nos uma dica útil relacionada com algum cuidado a ter com a manutenção da habitação.***

Cruzando cuidados de manutenção de habitação com o contexto dos seguros com que lidamos diariamente, considero como importante rever regularmente silicones/betumes em instalações sanitárias e cozinhas para evitar infiltrações que possam causar danos em frações vizinhas. O mesmo se aplica para garantir que, pelo menos uma vez por ano antes do início da época das chuvas, seja feita a limpeza de caleiras e algerozes na cobertura para evitar entupimentos.

Estas são tarefas habituais de manutenção que devem ser levadas a cabo pelos proprietários e que são habitualmente motivo de exclusão pelas companhias de seguro.

# Manutenção e patologias

## BANHEIRA

**Possíveis patologias:**

- Deterioração da junta entre a banheira e a parede;
- Entupimento ou evacuação deficiente do ralo;
- Danificação do revestimento da banheira.

**Causas:**

- Deficiente colocação ou desgaste do silicone;
- Deficiente limpeza do ralo;
- Queda de material contundente sobre o revestimento.

**Solução:**

- Substituir o silicone deteriorado e colocar novo, após a superfície se encontrar limpa;
- Promover periodicamente a limpeza do ralo;
- Reparar ou substituir a banheira.

**Operações de manutenção:**

- Limpeza periódica com detergentes não abrasivos que não atacam a porcelana vitrificada;
- Substituição da junta entre a banheira e a parede - 2 anos.



## TORNEIRAS

**Possíveis patologias:**

- Corrosão nas torneiras;
- Pressão insuficiente;
- Desgaste do cartucho.

**Causas:**

- Aplicação de produtos abrasivos sobre a torneira;
- Vida útil excedida ou juntas deficientes;
- Obstrução do filtro.

**Solução:**

- Substituição da torneira;
- Substituição da torneira e da junta;
- Limpeza ou substituição dos filtros.

**Operações de manutenção:**

- Vistoria, limpar e retirar resíduos depositados nos filtros;
- Rever juntas e funcionamento - anual.





## Tubagens de água

As canalizações que se utilizam na distribuição de água de um edifício devem ser robustas, silenciosas e resistentes à corrosão. Durante muitos anos o principal material de aplicação foi o ferro galvanizado, utilizando-se ainda, em menor escala, as tubagens em cobre e em aço inoxidável.

Recentemente, o aparecimento de materiais sintéticos, nomeadamente, o polietileno reticulado, vulgarmente designado por “PEX”, tem tido grande aceitação, devido a fatores de ordem técnica e económica.

Tipo de tubagem	Vantagens	Desvantagens
Tubo em ferro galvanizado	Economia Maior diversidade de acessórios Facilidade de execução	Fácil corrosão/desgaste Colocação morosa Obrigatório isolamento para tubagem de água quente Ruidoso
Tubo em cobre	Não corrosivo Vida útil longa Tubagem longa (não necessita de muitas uniões/abraçadeiras)	Preço elevado Execução onerosa Necessário aplicação de isolamento térmico
Tubo em aço inoxidável	Alta resistência à corrosão Baixo custo de manutenção Vida útil longa Material reciclável	Preço elevado. Execução onerosa. Não existe variedade de acessórios. Obrigatório isolamento para tubagem de água quente.
Polipropileno (PPR)	Boa resistência a altas temperaturas e pressões. Evita ruídos. Não há risco de corrosão. Atóxico. Baixo custo.	Baixa resistência a agentes atmosféricos
PEX	Evita ruídos. Não corrosivo. Não necessita de isolamento na tubagem de água quente. Não necessita de juntas de dilatação para instalação de água quente. Vida útil longa.	Possibilidade de ruptura por perfuração quando a tubagem é colocada no interior do pavimento/paredes
Tubo em chumbo	Não há vantagens (Não utilizado atualmente)	Este tipo de tubagem pode prejudicar a saúde pelo que deverá ser substituído



# GLASS DOMUS

VIDRO DE ARQUITECTURA

Uma rede de especialistas, com cobertura nacional, que opera na substituição de qualquer tipo de vidro de montras, janelas e portas em edifícios, habitações, espaços comerciais e condomínios.

*A garantia de um serviço de qualidade excecional, aliada à rapidez do serviço, sustentado pelo profissionalismo e experiência dos nossos técnicos.*

Uma rede de técnicos  **CASA**  
SAINT-GOBAIN

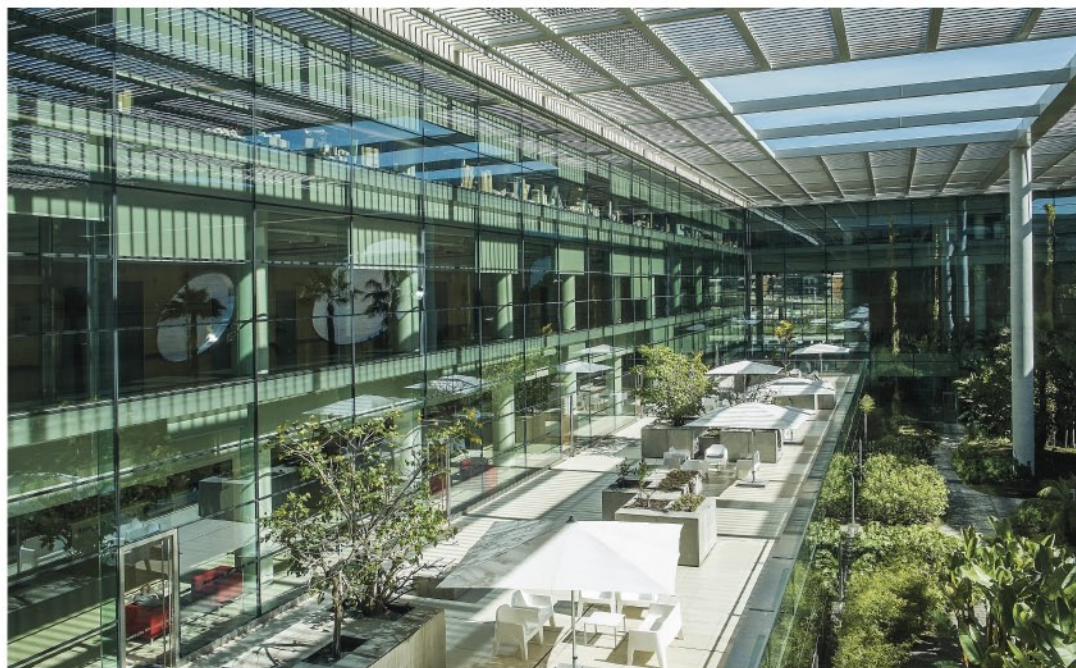
**808 20 20 13**

[www.glassdomus.pt](http://www.glassdomus.pt)



# Fundação Champalimaud

## Um exemplo para o Mundo



Portugal, ao longo da sua história, tem sido um exemplo a seguir em várias vertentes, com especial destaque para as áreas da inovação e criatividade para a Humanidade. Um perfeito exemplo desses valores é, sem dúvida, a Fundação Champalimaud.

Com a missão de prevenir, diagnosticar e tratar doenças, a Fundação Champalimaud tem como missão ser líder mundial na inovação científica e tecnológica - um digno objetivo em que todo o investimento é pouco e todos os apoios são necessários.

Claro que para atingir tão excelso objetivo, as condições a oferecer aos investigadores têm de estar ao mais alto nível. À passagem, por si só, o edifício desta Fundação não deixa ninguém indiferente. Desenhado pelo arquiteto Charles Correa, o edifício impressiona pela sua sobriedade e ao mesmo tempo pelo seu vanguardismo, assemelhando-se a um guardião de conhecimento e sabedoria.



Para assegurar todo o conforto e segurança do edifício foram utilizados, na sua construção, materiais da mais elevada qualidade. No que respeita ao vidro, o Grupo Saint-Gobain marcou presença com o fornecimento das soluções SGG CLIMALIT® PLUS e SGG SECURIT COOL-LITE SKN 072, tratando-se de um tipo de vidro de controlo solar, constituído por uma capa refletora de baixa emissividade. Através deste vidro obtém-se um nível elevado de transmissão luminosa sendo, assim, bastante superior a de outros vidros duplos de controlo solar. Com esta solução de vidro Saint-Gobain os custos provenientes do acondicionamento revelam-se significativamente mais reduzidos, resultando daí consideráveis vantagens económicas e ambientais.

*Uma solução de excelência para um exemplo de inovação e conhecimento.*



# A rede CASA

A rede CASA continua a aumentar de acordo com as necessidades dos seus clientes! Continuamos a selecionar profissionais experientes, honestos, credíveis e com capacidade de resposta aos mais diversos pedidos.

A nossa principal preocupação é, sem dúvida, a satisfação dos nossos clientes.

Garantimos um serviço de qualidade excepcional, aliado à rapidez no serviço, sustentado pelo profissionalismo e experiência dos nossos técnicos.

Apresentamos os mais recentes membros que fazem parte da Rede CASA Saint-Gobain.



CASA ÁGUEDA



CASA MARCO  
DE CANAVESES



CASA PORTO  
PARANHOS



CASA S. M. FEIRA  
S. JOÃO DE VER



CASA MANGUALDE



CASA MATOSINHOS  
LEÇA DO BALIO



CASA SEIXAL  
AMORA





## **A SOLUÇÃO DE CONFIANÇA PARA TODOS OS PROBLEMAS DA SUA HABITAÇÃO!**

*Colocamos à sua disposição profissionais experientes, capazes de responder a toda e qualquer solicitação nos mais diversos serviços de construção civil.*

*Garantimos elevada qualidade, otimização de custos, comodidade e segurança nos serviços prestados.*

### **OS NOSSOS SERVIÇOS:**



**REPARAÇÃO DE IMÓVEIS**



**REABILITAÇÃO / RECONSTRUÇÃO DE IMÓVEIS**



**CONSTRUÇÃO / AMPLIAÇÃO DE IMÓVEIS**



**REPARAÇÃO / SUBSTITUIÇÃO  
DE EQUIPAMENTOS E ELETRODOMÉSTICOS**



**FORNECIMENTO E APLICAÇÃO /  
SUBSTITUIÇÃO DE TODO TIPO DE VIDROS**



**ANÁLISE DE PATOLOGIAS / DIAGNÓSTICO DE  
EQUIPAMENTOS / RELATÓRIOS TÉCNICOS / PERITAGENS**

***É por si, pelos seus projetos e para o auxiliar, que nós existimos!***

Linha Grátis

**800 91 70 70**

**[www.casa-sg.pt](http://www.casa-sg.pt)**

**Legenda:**



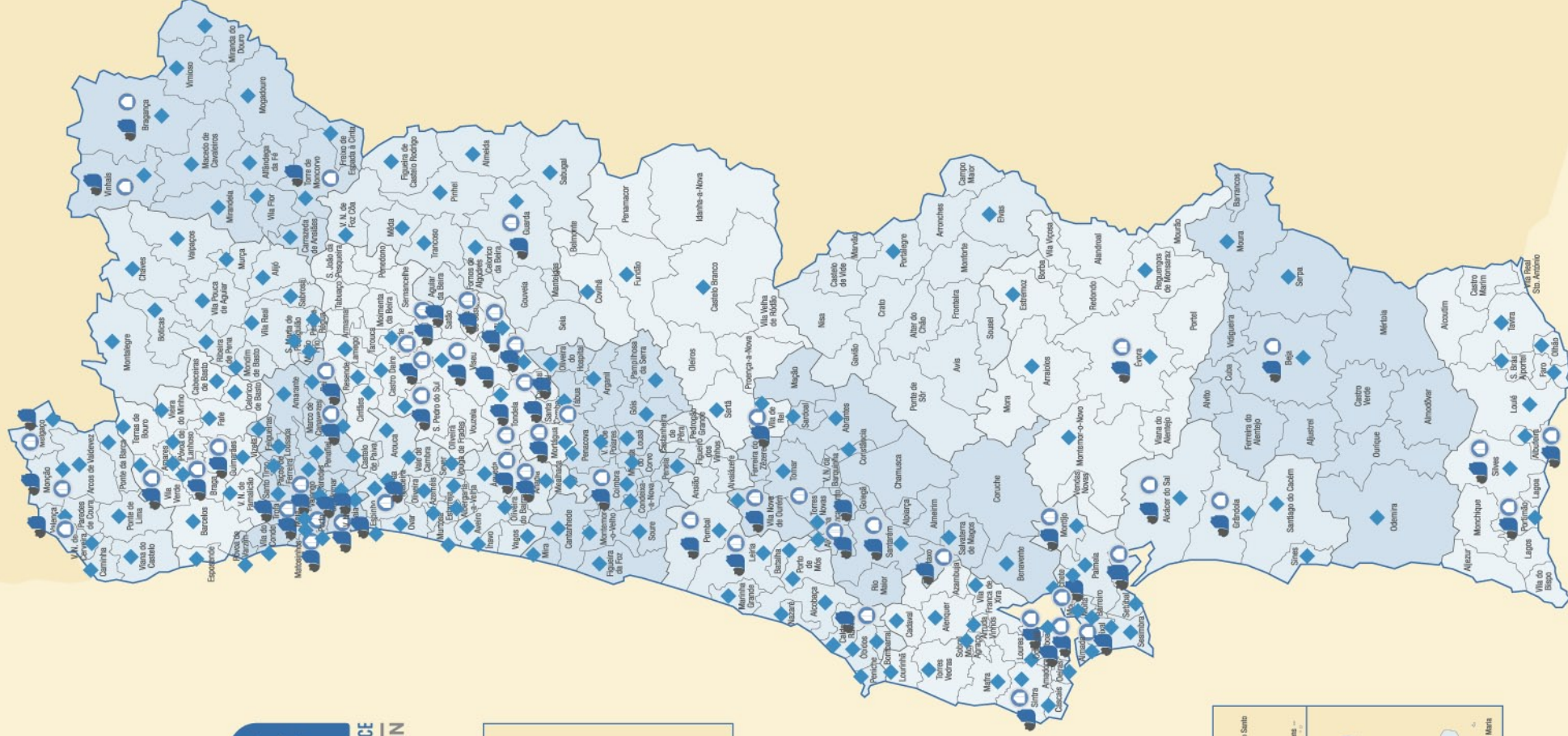
Rede CASA



Rede GLASSDOMUS



Rede de Reparadores





Danos por água ou elétricos?

chame a **CASA**  
a sua casa!



Linha Grátis

**800 91 70 70**

[www.casa-sg.pt](http://www.casa-sg.pt)

Rede Nacional de Prestadores de Serviços

*Obras de reabilitação urbana e reparação de todo o tipo de danos da habitação*



**REPARA A SUA**