

04. 2015

CASA Magazine

núm. 4 / OUT 2015

SAINT-GOBAIN

MANUTENÇÃO E PATOLOGIAS

INOVAÇÃO




SAINT-GOBAIN

CASA

CONSTRUÇÃO

FUTURO

GLASSDOMUS

SEGURANÇA

REABILITAÇÃO

SAINT-GOBAIN

03 Editorial

04 Glassolutions

06 350 anos
Saint-Gobain

09 Colmeia Pulsante

11 Manutenção
e patologias13 Serviços
Glassdomus

CASA Magazine

PROPRIEDADE

Saint-Gobain Autover Portugal, S.A.
Rua 25 de Abril, 460 · Serzedo
4410-014 V. N. Gaia · Portugal

DIRETOR

Licínio Nunes

CONSELHO EDITORIAL

Carla Caldeira, Vasco Azevedo

REDAÇÃO

Carla Caldeira, Licínio Nunes,
Vasco Azevedo

REVISÃO

Vera Rodrigues

EDIÇÃO E PROJETO GRÁFICO

Dpt. Marketing e Comunicação
Saint-Gobain Autover Portugal

PERIODICIDADE

Trimestral

Isenta de Registo na ERC ao abrigo do
Dec. Regulamentar n.º 8/99 de 9 de Junho,
Proibida a reprodução no todo ou em parte.

IMPRESSÃO

Lusoimpress

TIRAGEM

8100 exemplares

E-MAIL

marketing@casa-sg.pt

EDITORIAL

Licínio Nunes



"Sonhos desfeitos"

As nuvens
começavam a
adensar-se nos
penhascos do
outro lado do rio e
os choupos
começavam a
dar sinais de
instabilidade,
agitando-se num
movimento que
deixava perceber
a fúria e
velocidade do
vento.

Brotavam os botões das folhas das árvores, que salpicavam a paisagem, entrecortadas pelo verde dos pinheiros, a copa dos carvalhos e salgueirais, junto à margem do rio. Este saltitando de pedra em pedra, no seu estreito leito, regurgitava em cada pedra que contornava e em cada queda que sofria, por entre amieiros desgastados pelas águas e onde o verde amarelecera de tanto desgaste levar. Depois, mais abaixo, uma ilhota perdida também contornada por águas turvas, deixava antever a cor do barbo e do capatão prateado e, aqui além, por um ou outro vermelho de dorso chumbo. As bogas mais escuras dançavam num vai e vem de calma, quantas vezes suspensas pela escapada veloz de uma enguia que se refugiava nas pedras soltas do rio. A verdura dos socalcos e dos campos pequenos onde pastavam, languidas e anafadas, ovelhas e carneiros, no seu casaco de lã urdido, bem como como vacas turinas de pele preta e branca, que contracenavam com uma castanha de raça barrosã, davam àquela paisagem bucólica e tranquila um pintalgado de paz.

Ao cimo da encosta, debruçada no rio, surgia a casa que tantos sonos tirara a José e que os transformara em sonhos e em noites bem dormidas. Era uma casa de quatro águas, alpendre e de varandas abastadas e rasgadas que debruavam as janelas entremeadas por uma porta generosa. O telhado vermelho de barro reluzente, enfatizado quiçá pelo verniz que as protegia, e sublinhados por umas caleiras de inox polido, encimado pelas girândolas também de inox que, num frenesim incessante, se contorciam no topo dos cumes da casa. As portas de alumínio

lacado de branco, de vidrinhos quadrados e duplos, conferiam-lhe a singularidade de um camarote de teatro, donde se podia ver toda a paisagem em redor, numa paleta de cores como se o pintor deixasse misturar as tintas para fazer os seus matizes. As paredes haviam sido cobertas de cerâmicos ocre, o que permitia que a casa, no outono, fosse uma das peças que a paisagem criara para fazer o todo daquele quadro! A auréola que se via ao longe do pintalgado, que serpenteava à volta da casa e do terreno ajardinado, era o colorido das azáleas e antúrios, das sardinheiras e peónias, que encanteiradas num jardim bem delineado, criava um misto de avenidas e ruelas que davam aquele quadro, o remate que José pensara para a sua casa de sonho.

Caía o sol, as nuvens começavam a adensar-se nos penhascos do outro lado do rio e os pinheiros, carvalhos e choupos começavam a dar sinais de instabilidade, agitando-se num movimento que deixava perceber a fúria e velocidade do vento. Por cima daquela paisagem, agora despida, já que os animais recolheram aos abrigos, as nuvens carregam-se de cinza chumbo, ameaçando estatelar-se no solo! O céu, agora escuro, rasgara-se completamente até ao rio, num raio de luz, que iluminara a casa como se de um flash se tratasse. A chuva começara a cair impiedosamente sobre a terra e José, que acabava de chegar a casa, não queria acreditar! A enxurrada que vinha da serra circundante galgava muros, socalcos e ribeiras e cavalgava enfurecida e descontrolada sobre a casa, levando tudo consigo à sua passagem. Os muros de betão pareciam de cartão e os de pedra esboroavam-se como se de torrão de alicante fossem feitos. O ruído dos trovões e das águas em fúria e dos detritos e pedras que arrancava, deram o aviso a José para o pior, e não fosse a sua rápida escapada para um combro de pedra, teria sido ele também engolido pela borrasca.



POR
RUI OLIVEIRA SILVA
RESPONSÁVEL MERCADO REGIONAL



Centro Comercial Allegro,
Setúbal



Sede da Polícia Judiciária,
Lisboa

A **Glassolutions** é uma Marca Saint-Gobain, que se dedica à transformação e comercialização de vidro plano, sendo a Covipor a sua empresa em Portugal.

A Covipor/Glassolutions tem como **missão** a satisfação contínua das necessidades dos seus clientes, colaboradores, sociedade envolvente e acionistas, bem como a procura da melhoria contínua de produtos, processos, metodologias, proteção do meio ambiente, segurança e sistemas de qualidade.

Os **valores** que nos servem de orientação estão alicerçados em dois eixos. Os princípios de comportamento e os princípios de actuação, que são transversais a todas as sociedades pertencentes ao **universo Saint-Gobain**.

Princípios de Comportamento

- Compromisso profissional;
- Respeito pelas pessoas;
- Integridade;
- Solidariedade;
- Lealdade.

Princípios de actuação

- Respeito pela legalidade;
- Respeito pelo meio ambiente;
- Respeito pela saúde e segurança no trabalho;
- Respeito pelos direitos dos trabalhadores.

A actuação da **Glassolutions/Covipor** está dividida em duas áreas de negócios – a distribuição no mercado regional e o departamento não residencial.

- **No mercado regional** existe uma vertente muito forte de distribuição de chapa de vidro e de comercialização de vidro transformado, estando presente em todo o país através da nossa rede comercial.

O volume de negócios deste mercado ascende aos 6,5 milhões de euros anuais.

A **Covipor/Glassolutions** é uma empresa pioneira em processos de certificação, dispondo das seguintes:

- NP EN ISO 9001:2008 - Qualidade
- NP EN ISO 14001:2004 - Ambiente
- OHSAS 18001:2007 - Higiene e Segurança
- NP EN 1279:2006 - Vidro para a construção (Vidro Duplo)
- Marcação CE:
 - EN 1279:2006 - Vidro Duplo
 - EN 1863-2:2004 - Vidro Termo endurecido
 - EN 12150-2:2004 - Vidro Temperado
 - EN 14179 - Heat Soak Test
- Certificação CEKAL:
 - Vidro Duplo
 - Vidro Temperado
 - Vidro Serigrafado
 - Colagem VEC

- **O departamento não residencial** é o responsável pelo fornecimento de algumas das mais importantes obras executadas em Portugal.

É um departamento que aposta na pesquisa constante das mais avançadas soluções em vidro e, por isso mesmo, uma referência no mercado de projetos a nível global. O volume de negócios deste mercado ascende aos 7,5 milhões de euros anuais.

- Os projetos desenvolvidos pela **Covipor**, através de fornecimento e aplicação de vidro, não se limitam a Portugal. Somos uma empresa orientada para o cliente e estamos disponíveis para responder aos nossos clientes, estejam eles onde estiverem! Por isso mesmo, temos obras em toda a Europa, em África e na América. Somos especialistas em exportação o que, por si só, representa mais de 40% do nosso volume de negócio.

- No conjunto, a **Covipor/Glassolutions** tem uma faturação anual de 14 milhões de euros, sendo uma referência no mercado vidreiro.

- A segurança é uma das áreas em que mais investimos na formação aos nossos colaboradores, com o objetivo de alcançar **zero acidentes de trabalho e zero de doenças profissionais**.

- Estamos localizados em Santo Tirso com uma fábrica de fachadas e na Maia com uma fábrica direccionada para o mercado de distribuição. Temos igualmente presença em Santa Iria da Azóia, com um centro de distribuição, refere Rui Oliveira Silva.



*Um reflexo da qualidade
Saint-Gobain*

Metropólis
Interface Sul
- Edifício NOS,
Lisboa

Fundação
Champalimaud,
Lisboa

Unidade de Santo Tirso
Santa Cristina do Couto - Santo Tirso
Tel. (+351) 252 808 200
lv-covipor@saint-gobain.com

Unidade da Maia
Av. Lidador da Maia, 539
4425-116 Águas Santas - Maia
Tel. (+351) 229 773 000

 **GLASSOLUTIONS**
SAINT-GOBAIN

A comemoração dos 350 anos no mundo

Todas as comemorações tem um elemento simbólico de celebração e, para comemorar o mítico aniversário de 350 anos, a Saint-Gobain criou 4 pavilhões móveis futuristas de modo a demonstrar a capacidade de inovação do Grupo, bem como a excecionalidade dos seus materiais, mais concretamente, os materiais de construção.

O conjunto dos 4 pavilhões foi batizado como **“Sensações Futuristas”** e são um tributo ao pavilhão da Saint-Gobain apresentado na Exposição Internacional em Paris, em 1937, onde pela primeira vez os visitantes puderam caminhar por cima de uma superfície de vidro, graças à invenção do vidro temperado.

Os pavilhões **“Sensações Futuristas”** realizaram uma tournée mundial para comemorar os 350 anos da Saint-Gobain, tendo iniciado o seu périplo em Xangai (China) em Janeiro, tendo depois prosseguido para São Paulo (Brasil) em Abril, Filadélfia (EUA) em Junho, terminando a sua odisseia em Outubro na “Place de la Concorde”, em Paris (França).

Os pavilhões são alusivos a quatro sensações em que, com a utilização de materiais Saint-Gobain, o público conseguiu experienciar novas emoções e sentimentos, nos 4 cantos do mundo.

O pavilhão **“ÉCOUTER”** (ouvir) evoca as capacidades acústicas dos materiais Saint-Gobain. Este cubo alveolado é totalmente isolado de ruídos externos oferecendo uma perfeita viagem acústica real entre o silêncio absoluto e o ruído de uma cidade efervescente de vida e animação. Este pavilhão foi revestido por uma pintura da Weber e para os painéis da parede utilizou-se *Ecophon Akusto™* para garantir o isolamento acústico. Com a particularidade da mudança de cor da sua fachada no período noturno, sem dúvida que o pavilhão **“ÉCOUTER”** é um belo exemplo do arrojado e capacidade de inovação da Saint-Gobain.





4 Sensações, 4 Emoções,
4 Sentimentos, 4 Pavilhões

Esta foi a iniciativa concebida para comemorar o aniversário da Saint-Gobain, refletindo os valores e os princípios do Grupo que permitiram o sucesso ao longo destes três séculos e meio de história

O pavilhão **"CRÉER"** (criar) presta homenagem à audácia, sendo a sua escada em espiral, um grande desafio arquitetónico. De noite, as suas arestas são delineadas por iluminação LEDs que fazem esquecer a sua estrutura para dar lugar a um movimento infinito. **"CRÉER"** foi revestido com o material *Fabrasorb®*, que normalmente é utilizado como membrana acústica. O material *ONIRYS™*, um inovador entrelaçamento de fibras óticas e fibra de vidro, ilumina as superfícies das paredes interiores. O pavilhão **"COLORER"** (colorir) é um carrossel de vidro. Um turbilhão de cores com um efeito caleidoscópico que enche de cor todo o ambiente circundante. É de igual modo um jogo entre os painéis de vidro do passado e o vidro Saint-Gobain da atualidade.

Neste pavilhão foi utilizado vidro soprado, fabricado por métodos tradicionais na empresa *Verrerie de Saint-Just*, bem como vidro laminado de última geração, produzido pela *Glassolutions*.

Para terminar esta série criou-se o pavilhão **"VOIR"** (ver), um tributo à tradição do fabrico de vidro da Saint-Gobain. Este pavilhão, com 2 faces, consiste na utilização de muitos espelhos embutidos em LEDs, que permite uma mudança constante no aspeto do pavilhão, dando a esta estrutura uma dinâmica camaleónica. De dia a sua aparência muda de acordo com o céu, refletindo todo seu esplendor. De noite ele transforma-se num cubo de luz em movimento perpétuo. No seu interior, imerso na história do grupo, o visitante tem a sensação de estar suspenso no espaço e no tempo.

Neste edifício foram utilizados cinco referências específicas de vidros, caracterizados pelo seu baixo conteúdo de óxido de ferro e alta transmissão de luz, fornecidos pela *Saint-Gobain Glass* e *Glassolutions*, que permitiram a obtenção de um resultado memorável para todos os visitantes.

Saint-Gobain Autover Portugal comemora os 350 anos do Grupo



A Saint-Gobain, líder Europeu e Mundial na produção e distribuição de produtos e soluções de construção inovadoras e energeticamente eficientes, para reabilitar e construir a habitação do futuro, é uma referência no Habitat Sustentável e uma das 100 empresas mais inovadoras do mundo.

Este ano a Saint-Gobain celebra o seu 350º aniversário, uma história de homens e mulheres que juntos construíram a mais antiga empresa incluída no índice da bolsa francesa e uma das mais antigas companhias do mundo.

A comemoração deste aniversário teve lugar em todo o mundo, com inúmeros eventos realizados por diferentes empresas do grupo, com o objetivo de partilhar com os seus convidados, a história e o longo percurso do Grupo Saint-Gobain.

A Saint-Gobain Autover Portugal, promoveu e organizou um evento de comemoração deste tão nobre aniversário, o qual teve lugar no passado dia 25 de Setembro, no Palácio Foz em Lisboa, um edifício construído no século XVIII que permitiu uma analogia imediata com a longa história do grupo.



Este evento, que contou com a presença dos mais ilustres convidados nacionais e internacionais, traduziu-se na manifestação de um elevado orgulho e emoção por parte do administrador da Saint-Gobain Autover Portugal, Licínio Nunes, que no seu discurso de abertura, recordou o início da história da Saint-Gobain, em 1665, intensificando a admirável capacidade do Grupo em adaptar-se durante 350 anos às inúmeras mudanças políticas e industriais, que lhe permitiram um acumular de experiências e soluções que hoje estão ao alcance de todos. Toda essa sabedoria aglomerada permite ao Grupo Saint-Gobain manter o seu espírito de liderança, antecipando e adaptando-se ao futuro!

A comemoração do 350º aniversário, repleto de dignidade, distinção e inovação, traduziu-se num convívio honorável, marcado por um agradável jantar que teve o seu ponto alto com a exibição de um vídeo mapping, resumo da história do grupo, nas paredes do Palácio Foz, uma analogia clara da fusão entre o passado e o futuro da Saint-Gobain, onde valores como a tecnologia e inovação têm sido uma constante.



AUTOVER



Saint-Gobain Glass XXL

A Vidrar o pavilhão britânico



A "colmeia pulsante" teve como essência a consciencialização da importância das abelhas no ecossistema.



O Pavilhão Britânico que esteve presente na Expo Milano 2015, em Itália, apresentava uma forma de "colmeia" gigante, sendo este o resultado de uma parceria com a Saint-Gobain Glass XXL.

Concebido pelo artista Wolfgang Buttress, que batizou a sua obra de **"COLMEIA PULSANTE"**, este pavilhão foi projetado para representar a vida dentro de uma colmeia e proporcionar aos visitantes uma *"experiência sensorial imersiva"* com o *"sabor da paisagem britânica"*.

Para um projeto desta amplitude, foi necessário um parceiro de referência como a Saint-Gobain, que teve a responsabilidade da produção do chão e parapeitos da "colmeia".

De uma forma espetacular, o chão em vidro criava a sensação de um favo de mel devido à impressão serigráfica a preto, em redor da borda da face interior de cada painel de vidro. A face vidrada do pavimento era revestida com uma camada antiderrapante, que representou um enorme desafio, que só a Saint-Gobain teve capacidade de ultrapassar, devido à sua resposta excecional a produções mais complexas repletas de inovação.

O Pavilhão Britânico, a **"COLMEIA PULSANTE"**, teve como essência a consciencialização da importância das abelhas no ecossistema, onde os visitantes foram convidados a experimentar e sentir o voo de uma abelha por um prado e um pomar até atingir a tela superior da "colmeia", iluminada por LEDs.

Um resultado final surpreendente e realmente notável, demonstrado assim a aposta constante do Grupo Saint-Gobain na inovação, abraçando todos os desafios que lhe são propostos.



LISBOA | PORTO

distriplac.com

ESPECIALISTA NA DISTRIBUIÇÃO DE MATERIAIS DE CONSTRUÇÃO

ALVENARIA SECA | ISOLAMENTOS | TETOS | CARPINTARIA | CLIMATIZAÇÃO | INSTALAÇÕES INDUSTRIAIS

Manutenção e patologias



As patologias de uma casa podem ter várias origens e por tal motivo, reforçamos a importância de uma manutenção periódica dos mais diversos elementos da edificação, como uma prática aconselhável e útil, para diminuir e corrigir possíveis patologias. Sendo as casas elementos de vida, a prevenção é a melhor estratégia para prolongar a sua eficiência em termos de conforto e energia, garantido assim um bem-estar para os seus habitantes.

Neste tema, incidimos sobre os **Pavimentos em parque, soalhos ou tacos de madeira**, referindo possíveis patologias, causas associadas às mesmas, soluções e algumas operações de manutenção.



Possíveis patologias:

- Levantamento das peças de madeira;
- Deficiência no acabamento.

Causas:

- Presença de humidade (a base não estava suficiente seca ou existência de infiltrações); cola de assentamento inadequada; folgas insuficientes entre os materiais;
- Acabamento (verniz ou cera) inadequado; execução incorreta.



Solução:

- Levantamento das peças da zona afetada, limpeza, secagem e posterior assentamento, afagamento e acabamento das peças em madeira;
- Afagamento de toda a zona e acabamento.

Operações de manutenção:

- Limpeza com pano seco, evitar a utilização de ácidos;
- Afagamento e envernizamento – 5 a 8 anos;
- Inspeção ao pavimento – 5 anos.



GLASS DOMUS

VIDRO DE ARQUITECTURA

Uma rede de especialistas, com cobertura nacional, que opera na substituição de qualquer tipo de vidro de montras, janelas e portas em edifícios, habitações, espaços comerciais e condomínios.

A garantia de um serviço de qualidade excecional, aliada à rapidez do serviço, sustentado pelo profissionalismo e experiência dos nossos técnicos.

Uma rede de técnicos  **CASA**
SAINT-GOBAIN

808 20 20 13

www.glassdomus.pt



Serviço GLASSDOMUS

Descrição do sinistro: Segurado participou que o vidro da porta de entrada do seu estabelecimento comercial partiu-se, devido ao vento forte que se fez sentir na manhã do dia em que se verificou o dano.

A Glassdomus Seixal deslocou-se imediatamente ao local do sinistro, para respetivo levantamento da ocorrência, onde foi possível constatar que um vidro localizado na porta de entrada da loja comercial encontrava-se realmente partido, provavelmente devido aos ventos fortes que se faziam sentir. O vidro partido era um Vidro Simples Temperado, Vidro Float 10mm com instalação temperada, com 972 x 2188mm de dimensão.

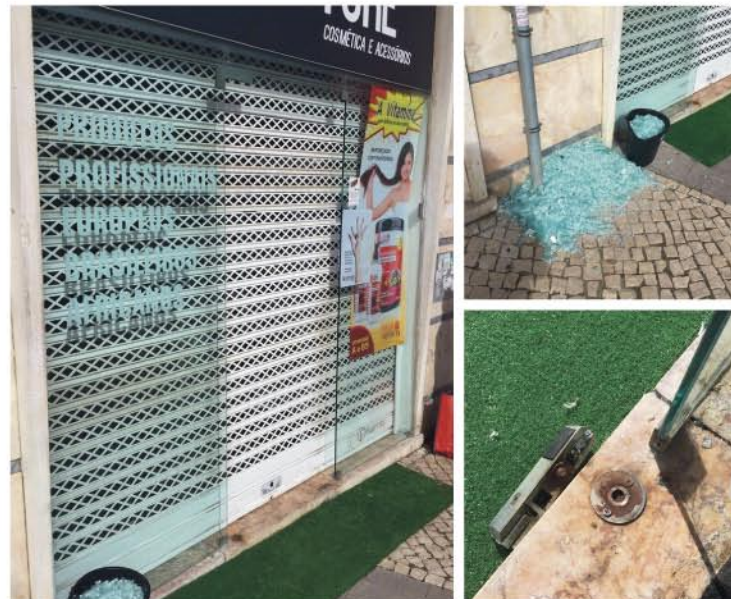
Local:
Lisboa

Tipo de imóvel:
Loja de rua (comércio)

Técnico:
GLASSDOMUS SEIXAL

Âmbito:
Seguro multirrisco

Cobertura:
Quebra accidental
de vidros fixos,
louças sanitárias e
pedras mármore ou
similares



Solução Glassdomus: Devido à urgência na resolução do problema, dado tratar-se de um sinistro numa loja de rua, a Glassdomus Seixal procedeu à remoção do vidro partido e à aplicação de uma contenção em madeira na área danificada para proteger e evitar futuros danos na loja, até à colocação do vidro definitivo, de igual composição ao anteriormente existente.

A ordem de produção do novo vidro foi dada de imediato, sendo que a sua substituição foi realizada imediatamente após autorização da companhia de seguros.

Para repor as condições prévias ao sinistro, para além da substituição do vidro com acabamentos essenciais (furos) à aplicação do mesmo, verificou-se a necessidade de substituir os 3 entalhes inerentes à fixação da porta de vidro, assim como a substituição da fechadura, a peça de rotação e dois suportes da porta.

O serviço foi realizado correta e eficazmente pelos **Especialistas em Vidro de Arquitetura!**

Prepare-se para o Inverno

Não deixe cortinas, tapetes, madeiras ou qualquer outro objeto próximo da lareira quando estiver acesa, mesmo depois de extinguir o fogo, pois apenas uma brasa pode provocar um incêndio!



Na **estação mais fria do ano** é comum que as pessoas procurem diferentes formas para **aquecer as suas casas**. Por isso, no inverno o uso de **aquecedores, fogões a lenha e lareiras** aumenta consideravelmente e com isto o **risco de acidentes domésticos**.

AQUECEDORES:

- Não coloque o aquecedor próximo de produtos inflamáveis, paredes ou cortinas;
- Mantenha objetos, roupas, móveis a pelo menos 1 metro de distância do aquecedor ligado;
- Não deixe as crianças aproximarem-se dos aquecedores, pois o contacto com os mesmos pode provocar sérias queimaduras;
- O aquecedor deve estar sempre desligado antes de ser conectado ou desconectado da tomada;



- Coloque o aquecedor próximo das paredes mais frias para uniformizar o aquecimento, mantendo o ambiente apenas com uma pequena entrada e saída de ar. Grandes correntes de ar arrefecem o ambiente e obrigam o aparelho a gastar mais energia desnecessariamente. Assim, estará a utilizar o aparelho de forma eficiente com o máximo de benefício e conforto.

LAREIRAS:

- Não deixe cortinas, tapetes, madeiras ou qualquer outro objeto próximo da lareira quando estiver acesa, mesmo depois de extinguir o fogo, pois apenas uma brasa pode provocar um incêndio;
- Mantenha a chaminé sempre limpa. As folhas e galhos secos podem entupir a saída do fumo, originando um sobreaquecimento;
- No caso de fogões a lenha, mantenha-os a uma distância de pelo menos 3 metros dos móveis, cortinas e de qualquer objeto/produto inflamável;
- As lareiras libertam poluentes, nomeadamente o monóxido de carbono, ozono e compostos orgânicos voláteis. Consomem oxigénio e tendem a secar o ar. Por isso, o seu uso deve ser criterioso e rodear-se de cuidados especiais. A divisão da casa em que funcionam deve ser bem ventilada (nunca um quarto de dormir), a chaminé deve ter uma boa tiragem que não permita a saída de fumos, a não ser para o exterior, e deve estar bem calafetada. Tentar usar sistemas fechados que minimizem a saída de poluentes para o ar interior. Verificar a humidade do ar e usar humidificadores, se necessário. Neste caso mudar a água diariamente para que não se acumulem fungos e bactérias.



A SOLUÇÃO DE CONFIANÇA PARA TODOS OS PROBLEMAS DA SUA HABITAÇÃO!

Colocamos à sua disposição profissionais experientes, capazes de responder a toda e qualquer solicitação nos mais diversos serviços de construção civil.

Garantimos elevada qualidade, otimização de custos, comodidade e segurança nos serviços prestados.

OS NOSSOS SERVIÇOS:



REPARAÇÃO DE IMÓVEIS



REABILITAÇÃO / RECONSTRUÇÃO DE IMÓVEIS



CONSTRUÇÃO / AMPLIAÇÃO DE IMÓVEIS



**REPARAÇÃO / SUBSTITUIÇÃO
DE EQUIPAMENTOS E ELETRODOMÉSTICOS**



**FORNECIMENTO E APLICAÇÃO /
SUBSTITUIÇÃO DE TODO TIPO DE VIDROS**



**ANÁLISE DE PATOLOGIAS / DIAGNÓSTICO DE
EQUIPAMENTOS / RELATÓRIOS TÉCNICOS / PERITAGENS**

É por si, pelos seus projetos e para o auxiliar, que nós existimos!

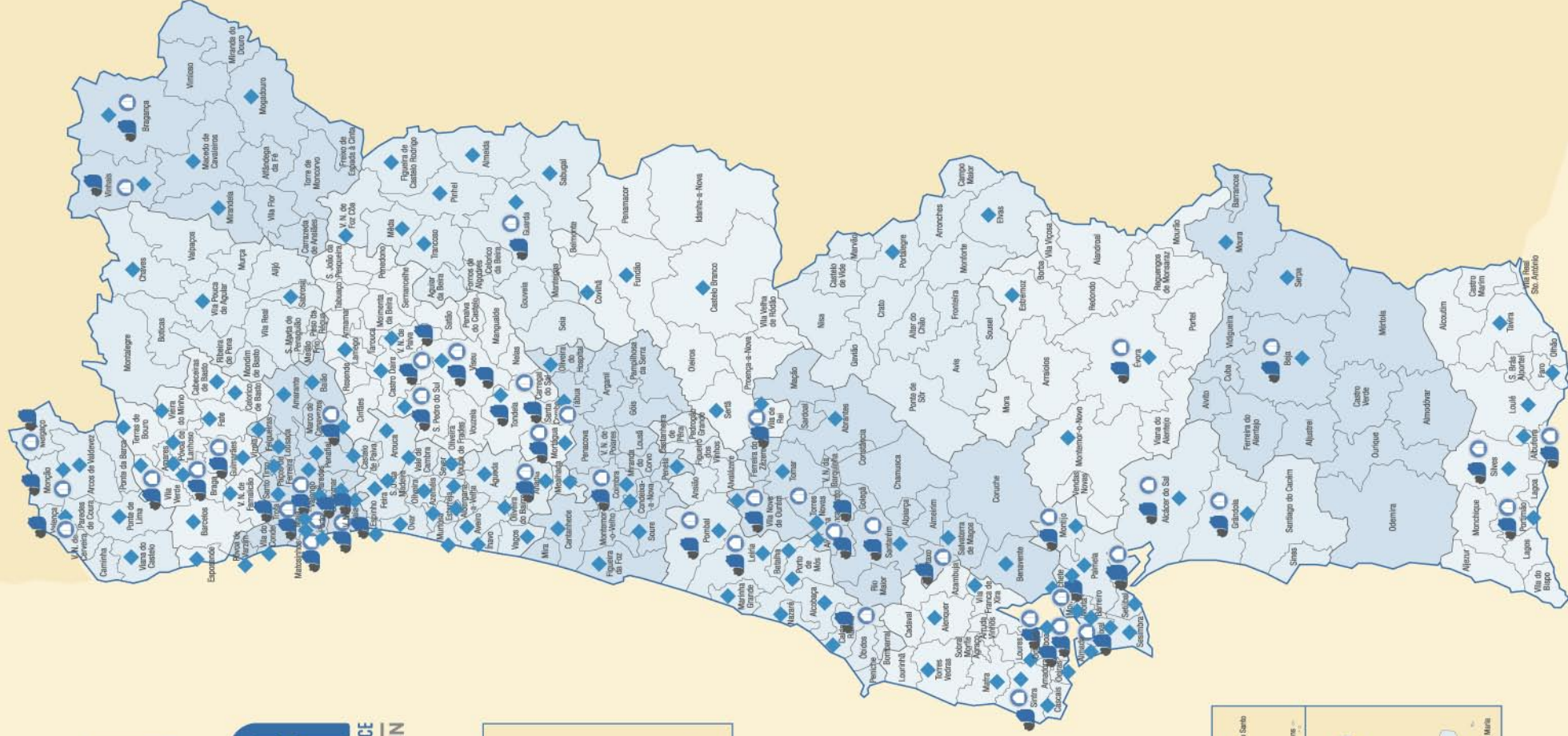
Linha Grátis

800 91 70 70

www.casa-sg.pt



SAINT-GOBAIN





*A garantia de um serviço de excelência,
realizado por profissionais experientes.*

Linha Grátis

800 91 70 70

www.casa-sg.pt

Rede Nacional de Prestadores de Serviços

Obras de reabilitação urbana e reparação de todo o tipo de danos da habitação

