

08 . 2017

CASA Magazine

núm. 8 / ABRIL 2017

AEROPORTOS DE ZAGREB E VENEZA

ENTREVISTA CASA ALBUFEIRA-GUIA

MUSEU DA PRESIDÊNCIA DA REPÚBLICA

 SAINT-GOBAIN

CASA

CONSTRUÇÃO

FUTURO

GLASSDOMUS

SEGURANÇA

REABILITAÇÃO

SAINT-GOBAIN

03 Editorial

04 Aeroporto de Zagreb

05 Aeroporto de Veneza

06 Entrevista CASA
Albufeira-Guia

08 Projetos CASA
Setúbal-Pontes

13 Edifícios de
Referência

 **CASA** Magazine

PROPRIEDADE

Saint-Gobain Autover Portugal, S.A.
Rua 25 de Abril. 460 . Serzedo
4410-014 V.N. Gaia . Portugal

DIRETOR

Licínio Nunes

CONSELHO EDITORIAL

João Semedo, Licínio Nunes,
Vasco Azevedo

REDAÇÃO

Dpt. Marketing, Licínio Nunes,
Vasco Azevedo

EDIÇÃO E PROJETO GRÁFICO

Dpt. Marketing e Comunicação
Saint-Gobain Autover Portugal

PERIODICIDADE

Quadrimestral

*Isenta de Registo na ERC ao abrigo do
Dec. Regulamentar n.º 8/99 de 9 de Junho.
Proibida a reprodução no todo ou em parte.*

IMPRESSÃO

Lusoimpress

TIRAGEM

8100 exemplares

marketing@casa-sg.pt

www.casa-sg.pt

EDITORIAL

Licínio Nunes



Portugal está na moda!...

O estado decadente e sombrio da cidade, nesta zona ribeirinha, deixa perceber o estado de completo abandono em que a gestão municipal das diferentes e sucessivas vereações e presidências nunca tiveram a coragem ou a vontade política de alterar com os recursos financeiros próprios

Porto, finais do século passado, ou seja, há cerca de 20 anos. Foi ontem, apenas ontem!

Toda uma cidade adormecida, cinzenta, entristecida e votada ao completo abandono, com edifícios em ruína, entaipados, com fachadas esventradas e janelas podres, com cães esfomeados e vadios vagueando pelas ruas, pedintes acoitados nas ruínas e edifícios abandonados, um cheiro a podre no ar e as caixas de cartão transformadas em colchões ou em cobertores, as ruas escorridas de óleo pestilento dos carros do lixo, as peixeiras apregoando pela manhã e os comerciantes locais, abrindo as portas de um negócio bafiento, herdado do seu antecessor, mas perfeitamente decrépito e desenquadrado da realidade, onde se via o pequeno café local, adaptado da forma possível ao velho edifício, sem atender a quaisquer regras e obrigações legais, de higiene ou segurança, com um quarto de banho improvisado unissexo, perfeitamente empestado de uma amálgama de odores a bafio e podre, numa visão detestável e asquerosa do local!

As casas de habitação acumulavam famílias em magotes, onde o patriarca, qual película de Fellini, partilhava a cama com as filhas, e estas entre elas e os parceiros, numa lotação de 8 pessoas, amontoadas numa casa onde apenas havia um quarto. Sim, era a miséria escondida e envergonhada de braço dado, com a pobreza instalada, quase secular, assumida e calada entre portas e depois visível pelos laços de cumplicidade e familiares dos seus habitantes, como se constituíssem um gueto, ou uma casta à parte, numa cidade secular, mas também ela empobrecida, empedernida, austera na sua granítica genética

e, sustentada pelas estacas que deixam cruzar rios e regatos, esgotos e labirintos, que nascendo no alto da cidade, desde Arca d'Água ou do Monte Aventino, vão desaguar depois ao rio! O estado decadente e sombrio da cidade, nesta zona ribeirinha, que se estende como diz a canção de Rui Veloso “da Baixa à Cantareira”, deixa perceber o estado de completo abandono em que a gestão municipal das diferentes, e sucessivas, vereações e presidências nunca tiveram a coragem, ou a vontade política, de alterar com os recursos financeiros próprios, ou o apoio do governo central também não permitiram, pese embora a existência de gabinetes e organismos existentes para tratar e resolver os problemas, mas que ao longo de décadas, eram um empecilho para a renovação tímida que alguns aí quiseram fazer, ou um crivo de burocracia que desmotivava o mais ousado e temerário empreendedor, senhorio ou comerciante, quando pretendia alterar o que quer que fosse naquela área da cidade. Era como se tudo se conjugasse para não funcionar ou para impedir que algo funcionasse, e consequentemente tendo como objectivo final o imobilismo completo e absoluto, que levariam a cidade em poucos anos a ser apenas ocupada por misteriosos e resistentes habitantes, que teimosamente aí se mantinham, apenas porque faziam parte daquele quadro pétreo e cinzento, sem laivos de luz e de esperança e onde, nascer era uma mala pata que depois era transmitida de geração em geração, exactamente como se fosse um desígnio obscuro, hereditário e fatalmente incontornável!

Segue na próxima edição

Saint-Gobain no Aeroporto de Zagreb



A Saint-Gobain foi a empresa selecionada para o fornecimento de vidro para a fachada do Aeroporto



Os aeroportos são muitas vezes a porta de entrada dos países e por isso a sua construção implica sempre um especial cuidado para que o visitante, seja ele turista ou empresarial, fique desde logo com uma impressão positiva do país. Consciente dessa necessidade, o governo da Croácia construiu um novo terminal no Aeroporto de Zagreb em que as condições de conforto e segurança foram parâmetros fundamentais para a seleção dos fornecedores de materiais para a sua construção.

A **Saint-Gobain** foi a empresa selecionada para o fornecimento de vidro para a fachada do Aeroporto com a **colocação de 15.000 m² SGG COOL-LITE SKN 174, vidro de controlo solar com revestimento que providencia luminosidade e eficiência energética.** Para além da fachada, os elevadores foram também equipados com o sistema LITE-WALL ISSO, que compreende um reduzido número de pontos de fixação

dos painéis de vidro, minimizando assim a estrutura de suporte, contribuindo para a elegância do conjunto. Projectado pelos arquitectos croatas *Velimir Neidhardt* e *Branko Kinc*, o terminal do aeroporto apresenta uma infraestrutura de linhas finas e um design contemporâneo. O edifício, de 66.000 m², em forma de asa deve acolher até 5 milhões de passageiros por ano e assim contribuir para o turismo e crescimento económico na região.



Velimir Neidhardt



Branko Kinc

Este edifício segue os requisitos de construção sustentável e espera obter uma certificação ambiental LEED, objetivo completamente integrado na estratégia de Habitat Sustentável da Saint-Gobain.



Aeroporto de Veneza

Terminal Água



O Terminal Água é um espetacular edifício projetado com a forma de um pente, permitindo assim um acostamento eficiente dos barcos que atracam no terminal.

A cidade de Veneza é conhecida pela sua forte relação com a água, o elemento que a rodeia e constrói os seus canais pelos quais a cidade é mundialmente famosa. Esta relação é de tal modo umbilical que não admira que o Aeroporto Marco Polo/Veneza tenha construído um terminal para acolher os passageiros que chegam às suas instalações navegando através da Lagoa de Veneza.

O Terminal Água é um espetacular edifício de 5.000 m² projetado com a forma de um pente, permitindo assim um acostamento eficiente dos barcos que atracam no terminal. As grandes janelas e as áreas verdes cobertas transmitem elegância e prestígio a todo o espaço interior. A utilização de

tijolos de revestimento são característicos, dando uma clara alusão à tradição arquitetónica veneziana.

Para garantir uma distinta iluminação natural e um excelente nível de conforto, a **Saint-Gobain forneceu o vidro laminado SGG STADIP PROTECT e o vidro extra transparente SGG PLANICLEAR, providenciando assim uma solução com envolvimento de conforto e segurança.**

Mais um desafio ganho pela Saint-Gobain, reforçando assim a sua estratégia de desenvolvimento com foco no Habitat Sustentável.



Entrevista CASA Albufeira-Guia



Entrevista com
Albertino Maurício
CASA Albufeira-Guia

Há quantos anos a vossa empresa está no mercado da Construção Civil? Como tem sido a evolução do mercado desde então?

Iniciámos a atividade no Ramo da Construção Civil no ano 1994 com a empresa A. R. Maurício, Lda., tendo trabalhado em grande parte na construção de Aldeamentos Turísticos. A posteriori, e numa altura em que o mercado da construção estava em alta, foi constituída a empresa CBM2 – Construções Unipessoal, Lda., vigorando até à data de hoje. A CBM2 é uma empresa que assume cada compromisso com altos níveis de desempenho, inovação e excelência, com base em recursos e tecnologias atuais, com uma equipa especializada, plenamente adaptada às especificidades, características e exigências de cada cliente.

Fale-nos sobre uma obra realizada pela vossa empresa e que tenha sido marcante.

Destacar uma obra nossa não é fácil, uma vez que cada obra é um desafio que encaramos com a máxima importância. No entanto, talvez por ter sido a última a realizar, destacamos a remodelação de 20 vivendas em Armação de Pêra, localizadas num dos melhores aldeamentos turísticos do Algarve.

Que motivos o levaram a confiar na C.A.S.A. Saint-Gobain como parceiro na área da construção?

Tendo em conta o nome Saint-Gobain, que é um nome reconhecido internacionalmente como um grupo inovador e de sucesso, mas sobretudo quando tivemos conhecimento



do projeto C.A.S.A., achámos desde logo uma ideia aliciante. Sendo nós uma equipa com espírito trabalhador, inovador e que acredita no sucesso, foi-nos impossível não aderir à parceria com a Saint-Gobain, o que nos levou a ingressar neste projecto que nos pareceu promissor. Desta forma aderimos ao Projecto C.A.S.A. em 2014, quando ainda estava tudo no início. A ideia tinha tudo para atingir o sucesso e, ao longo destes últimos dois anos e meio, o PROGRESSO é algo que se tem vindo a evidenciar.



A CBM2 é uma empresa que assume cada compromisso com altos níveis de desempenho, inovação e excelência, com base em recursos e tecnologias atuais


Como perspectiva a C.A.S.A. daqui a 5 anos?

Com a evolução que o projecto C.A.S.A. teve este último ano, acredito que daqui a cinco anos será uma marca bastante conceituada, quer pelas companhias de seguro, quer pelo público em geral. Porém teremos que contar com o trabalho, empenho e dedicação de todos, para que todos sejamos uma só “C.A.S.A.”!

Para finalizar, deixe-nos uma dica útil relacionada com algum cuidado a ter com a manutenção da habitação.

Um aconselhamento a nível de manutenção de uma habitação, passa pela necessidade de ter o cuidado de fazer limpezas regulares de telhados, e respetivas caleiras, bem como a manutenção de vedações, vulgo “silicones”, de banheiras e de bases de duche. Esta última dica é realmente de destacar fortemente, visto que, pela experiência que temos tido, a maioria dos sinistros ocorrem por falta de manutenção, causa esta que nem sempre é suportada pelas companhias de seguros.





Na weber importamo-nos
com as pessoas e o seu
meio ambiente



we
care*

- Colagem e betumação de cerâmica
- Revestimento e renovação de fachadas
- Argamassas técnicas
- Regularização e nivelamento de pavimentos



Soluções weber



Soluções para
fachadas



Soluções para
colagem de cerâmica
e pedra natural



Soluções para
pavimentos



Soluções baseadas
em argamassas
técnicas



Soluções para
alvenarias



Soluções para
paredes interiores

A **Weber** é uma marca da **Saint-Gobain**, líder em argamassas industriais, com mais de 10 000 pessoas em mais de 55 países em todo o mundo.

Com uma forte presença Internacional, a **Weber** pode apoiar-se numa fonte de conhecimento muito rica, permitindo-lhe desenvolver soluções melhores e mais rapidamente para os seus clientes, onde quer que se encontrem, combinado um profundo conhecimento local com uma experiência internacional.

Em Portugal, a **Weber** está presente desde 1990, tendo vindo a investir continuamente no desenvolvimento de soluções inovadoras garantindo a qualidade na produção e comercialização de argamassas industriais para a construção. Pertencendo a um Grupo Internacional e operando descentralizadamente, a **Weber** compromete-se a prestar soluções e serviços ao Cliente com uma qualidade superior, satisfazendo-o plenamente e ajudando-o a desenvolver o seu negócio através do conhecimento do seu trabalho.

Bem-estar



Importamo-nos com o bem estar das pessoas

quer usem os nossos produtos ou vivam nos edifícios por eles construídos. As nossas soluções e serviços ambicionam poupar tempo aos nossos clientes e que os mesmos se sintam confiantes e confortáveis.

Empatia



Importamo-nos com o que é importante para as pessoas.

Temos um grande conhecimento do trabalho dos nossos clientes, de forma a melhor responder às suas necessidades e ajudá-los a serem bem sucedidos e de confiança. Para além de grande desempenho e confiança, providenciamos formação e assistência de forma a tornar cada trabalho num sucesso.

Durabilidade



Importamo-nos com a nossa responsabilidade a longo prazo.

Operando nos mercados da construção, as nossas soluções são concebidas para durar. Os nossos produtos e os seus componentes são cuidadosamente escolhidos de forma a cuidar da saúde e segurança das pessoas.

PROJETOS CASA SETÚBAL-PONTES



"Em todos os processos há a salientar pontos positivos com a experiência obtida, nomeadamente o desafio e a capacidade técnica de resposta que nos são postos à prova em cada serviço, pelas suas particularidades e situações novas com as quais nos deparamos".

A C.A.S.A. SETÚBAL- Pontes é um dos membros fundadores da rede C.A.S.A., sendo um dos membros com mais experiência no mercado da construção. Dos inúmeros serviços executados por este membro destacam-se os seguintes:

PROJETO T2 PALMELA

Enquadramento

Incêndio em recuperador calor de uma moradia T2 duplex, com cerca de 20 anos, localizada em Palmela.

Objetivo

Deteção do foco de incêndio e reposição das condições iniciais.

Intervenção

A prioridade residiu nas ações de pesquisa desenvolvidas para apurar a causa direta da ocorrência, tendo-se concluído que o foco de incêndio foi no isolamento da parede acima do recuperador, que derreteu sobre este. A reposição das condições estéticas iniciais passou pela escolha específica dos produtos de limpeza e tintas a utilizar para a pintura das paredes e do teto das águas furtadas. A substituição do recuperador e a correção da chaminé foi da responsabilidade do segurado.

Resultado do inquérito de satisfação ao cliente: 9

PROJETO T5 PALMELA

Enquadramento

Inundação de 3 varandas exteriores numa moradia T5 duplex, com cerca de 19 anos, localizada em Palmela.

Os proprietários da moradia são residentes em França,

pelo que a habitação estava fechada, tendo o sinistro sido detetado bastante mais tarde à ocorrência, o que fez agravar e dispersar mais os danos provocados pela água.

Objetivo

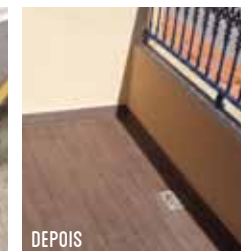
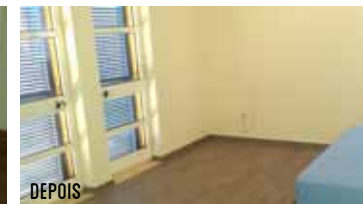
Reposição das condições prévias ao sinistro.

Intervenção

A reposição passou pela substituição dos pavimentos flutuantes, pintura de paredes do piso 1, pintura de tetos do r/c e substituição do tecto suspenso do hall no r/c.

Em complemento o segurado colocou por sua conta as caleiras nos beirados e procedeu a obras gerais nas varandas para colmatar as causas dos sinistro.

Resultado do inquérito de satisfação ao cliente: 10





PROJETO PRÉDIO DE 6 PISOS PALMELA

Enquadramento

Infiltrações de água entre os pisos 3 e 4 de um prédio de 6 pisos, com cerca de 35 anos, localizado em Palmela.

Objetivo

Deteção da infiltração e reposição das condições iniciais.

Intervenção

Os trabalhos iniciaram-se pela pesquisa e acesso à coluna de água pelos quadros de contadores cujo com fundo era em material de alvenaria “ITONG”, uma vez que a coluna de água estava instalada numa courette de difícil acesso numa parede era em betão armado. Após a deteção da fuga de água procedeu-se à substituição, com tubagem multicamada DN50, do troço afectado.

Resultado do inquérito de satisfação ao cliente: 8

PROJETO T2 SETÚBAL

Enquadramento

Ruptura hidráulica da rede de abastecimento de água às Instalações Sanitárias de um apartamento T2 inserido num prédio de 6 pisos, com cerca de 21 anos, localizado em Setúbal.

Objetivo

Deteção da infiltração e reposição das condições iniciais.

Intervenção

A reposição do sinistro envolveu a reparação da sua causa, nomeadamente pela substituição do troço de rede de águas localizado no corredor, e a substituição integral do tecto suspenso. Ressalve-se que mais de 40% do tecto foi afectado pelos danos, no entanto houve a necessidade da substituição integral por não existir no mercado material igual ao afectado, tendo sido aplicado um novo tecto suspenso em PVC e pintadas as paredes.

Resultado do inquérito de satisfação ao cliente: 10



PROJETO DE 4 PISOS SETÚBAL

Enquadramento

Ruptura hidráulica da tubagem da rede de esgotos de um edifício de 4 pisos, com cerca de 6 anos, localizado em Setúbal.

Objetivo

Reparação dos danos com a máxima urgência e no menor tempo possível, uma vez que se tratava da rede de esgotos comum a todo o edifício e os danos e a sua reparação implicavam a não utilização dos esgotos por algumas das fracções.

Intervenção

Os trabalhos iniciaram-se pela lavagem de toda a área de garagem e substituição imediata do troço de tubagem em PVC de DN125 que apresentava o dano. No entanto duas viaturas que estavam estacionadas sob a tubagem foram atingidas com lixiviados, tendo a lavagem e eventuais danos nas viaturas sido imediatamente tratados pelos seus proprietários.

A utilização da rede de esgotos durante o fim-de-semana ficou condicionada a algumas fracções, no entanto salientamos que fomos informados da ocorrência num sábado e, no próprio dia, em poucas horas, a situação ficou completamente resolvida.

Resultado do inquérito de satisfação ao cliente: 10





GLASS DOMUS

VIDRO DE ARQUITECTURA



ARQUITECTURA
E VIDRO



INTERIORES
COM VIDRO



JANELAS
PARA CASA

Uma rede de especialistas, com cobertura nacional, que opera na substituição de qualquer tipo de vidro de montras, janelas e portas em edifícios, habitações, espaços comerciais e condomínios.

808 20 20 13

www.glassdomus.pt

A garantia de um serviço de qualidade excecional, aliada à rapidez do serviço, sustentado pelo profissionalismo e experiência dos nossos técnicos.

Uma rede de técnicos  **CASA**
SAINT-GOBAIN

Museu da Presidência da República

Para providenciar
conforto,
luminosidade e
transparência
para os seus
espaços foram
selecionados
vários vidros da
Saint-Gobain

A História faz parte do nosso presente e uma das instituições mais prestigiadas da nossa sociedade é, sem dúvida, a Presidência da República, órgão máximo da soberania portuguesa. Para fazer registo de uma longa história, foi inaugurado em 5 de Outubro de 2004 o Museu da Presidência da República, aproveitando o espólio de praticamente um século de República. Combinando a exposição tradicional de peças de coleção ligadas aos políticos que chefiaram o Estado Português desde 1910, com sistemas interativos de informação e conhecimento este Museu tem sido um sucesso no número de visitantes e, por consequência, na partilha do conhecimento e dos valores da República. Para providenciar conforto, luminosidade e transparência para os seus espaços, foram selecionados vários vidros da

Saint-Gobain, nomeadamente o SGG CLIMALIT PLUS e SGG PLANITHERM GLOBAL, contribuindo assim para a dignificação deste espaço. Sem dúvida que a presença da Saint-Gobain num espaço de prestígio e democracia muito nos honra e prestigia.



Behind the door

Pessoas que fazem crescer a CASA



Pedro Nogueiro
CASA BRAGANÇA

Faz-me sorrir

A satisfação do próximo em resposta ao nosso desempenho.

A viagem dos meus sonhos

Qualquer viagem de férias após um longo período de trabalho.

Hoje não consigo viver sem

Corta-unhas.

Em criança queria

Ser jogador de futebol.

O meu primeiro emprego

Projetista em atividade liberal.

A minha primeira casa

Ainda estou à espera.

O meu próximo projeto

Continuar a garantir a sustentabilidade da empresa.

Defino a marca CASA

Seriedade.

Daqui a 20 anos

Continuar a fazer o que gosto.



Pedro Monteiro
CASA LISBOA-Occidente

Faz-me sorrir

Os meus filhos e a primavera.

A viagem dos meus sonhos

Costa de África à vela.

Hoje não consigo viver sem

Amigos.

Em criança queria

Ser polícia.

O meu primeiro emprego

Eng. Segadães Tavares, com início no dia 1 de Agosto.

A minha primeira casa

Uma alegria, espaço próprio, independência.

O meu próximo projeto

Um milhão de serviços realizados pela CASA.

Defino a marca CASA

Empenho, saber, atenção, excelência.

Daqui a 20 anos

Começar a viagem de sonhos.



António Almeida
CASA MONTIJO

Faz-me sorrir

Vencer os desafios do dia-a-dia.

A viagem dos meus sonhos

Safari em África.

Hoje não consigo viver sem

Sorrir, Família e Amigos.

Em criança queria

Ser empresário de Construção Civil.

O meu primeiro emprego

Canalizador.

A minha primeira casa

A que construí – Sarilhos Grandes.

O meu próximo projeto

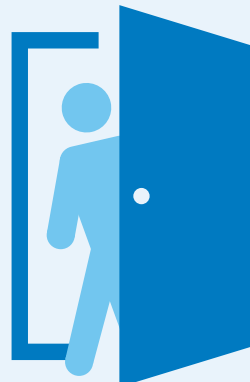
Crescer e dar sustentabilidade ao existente.

Defino a marca CASA

Inovação e Confiança.

Daqui a 20 anos

Ser um Empresário de Referência Nacional.





A SOLUÇÃO DE CONFIANÇA PARA TODOS OS PROBLEMAS DA SUA HABITAÇÃO!

Colocamos à sua disposição profissionais experientes, capazes de responder a toda e qualquer solicitação nos mais diversos serviços de construção civil.

Garantimos elevada qualidade, otimização de custos, comodidade e segurança nos serviços prestados.

OS NOSSOS SERVIÇOS:



REPARAÇÃO DE IMÓVEIS



REABILITAÇÃO / RECONSTRUÇÃO DE IMÓVEIS



CONSTRUÇÃO / AMPLIAÇÃO DE IMÓVEIS



REPARAÇÃO / SUBSTITUIÇÃO DE EQUIPAMENTOS E ELETRODOMÉSTICOS



FORNECIMENTO E APLICAÇÃO / SUBSTITUIÇÃO DE TODO TIPO DE VIDROS



ANÁLISE DE PATOLOGIAS / DIAGNÓSTICO DE EQUIPAMENTOS / RELATÓRIOS TÉCNICOS / PERITAGENS

É por si, pelos seus projetos e para o auxiliar, que nós

Linha Grátis

800 91 70 70

www.casa-sg.pt

Para construir, remodelar
ou reparar a sua casa...
a **CASA** é a solução
de confiança!



Linha Grátis

800 91 70 70

www.casa-sg.pt

Rede Nacional de Prestadores de Serviços

Obras de reabilitação urbana e reparação de todo o tipo de danos da habitação



REPARA A SUA